



# CATALOGO PARTI DI RICAMBIO

CD-ROM 'ELCAT' 1/2004 10.10.2010

**16 S 221**

no. distinta base ZF: 1316 051 164

cliente: MITSUBISHI

**Z F F R I E D R I C H S H A F E N A G**

## ZF-ELCAT scheda d'informazione tecnica

CD 1/2004 10.10.2010  
foglio 2

distinta base: 1316 051 164 16 S 221 / SG\*LL\*ANGEFL\*DW-WL H-H / MITSUBISHI

art.	testo	n° modif.
A10	CLIENTE:MITSUBISHI	
A14	NUMERO DELL ORDINE: CODICE:	72832
A16	ME674677	
A90	OMOLOGAZIONE:DOPO CONTROLLO INSTALLAZIONE ORIG	72832
F06	POS.MONTAGGIO: ORIZZ.SINISTRA *FLANGIATO *	
F10	RAPPORTO: 13,80- 0,84 *SG	
	C13,80* 9,59* 6,81* 4,58* 3,01* 2,09*	
	C 1,49* 1,00* * R13,17	
	S11,55* 8,02* 5,70* 3,84* 2,52* 1,75*	
	S 1,24* 0,84* * R11,03	
F12	POSIZIONE ELIMINATA	
F14	POSIZIONE ELIMINATA	
F22	POSIZIONE ELIMINATA	
F24	POSIZIONE ELIMINATA	
F34	COMANDO:ALBERO ROTANTE *ORIZZ.SINISTRA *H-H	
F38	ACCOPIAMENTO INGRA:TOTALMENTE SINCRONIZZATO	
	1+2 MARCIA DK-SYNCHR.	
	3+4 MARCIA BK-SYNCHR.	
F40	ALBERO ENTRATA: L=117,0*SAE 10C 2 POLL	78127
	PERNO :D=30 F7*GAMBO :D=50,72*BUSSOLA:SENZA	78127
	ALBERO:L=403,50*SCANALATURA:L= 90,000*	78127
	CUSCINETO COSTANTE I:GL *D= 99,916H5	78127
	COJINETE DE LA PUNTA:RULLO CONICO	78127
F46	SUPPORTO PER REGGISPINTA:L=-131,0	
F50	USCITA :SUPPORTO NORMALE	
F52	FLANGIA USCITA TP:DE=200*VITI= 4XM14X1,50X50	70727
	L=211,5*	70727
F60	SUPERFICIE DI COLLEGAM.SCATOLA II:SINIS.+DESTRA	
F64	INNESTO CON ALBERO ROTANTE:	
F66	DISTANZA DEL BRACCIO:A=288,0*	
F68	PUNTO MISURA:IMPIANTO LEVA COM *	
F96	PACCO DI MOLLE:DISPOS.Q 4 *	
F98	ARRESTO BLOCC: REAZIONE ELASTICA RM= 60N	77474
G00	ARRESTO:MOLLA HF= 60N	72832
	LEVA DI ARRESTO-DISPOSIZIONE:	72832
G02	SERIE MOLLE*WF- 45N	72832
G06	BLOCCO RAPPORTO:REAZIONE ELASTICA RN+RC = 87N	72832

## ZF-ELCAT scheda d'informazione tecnica

CD 1/2004 10.10.2010  
foglio 3

distinta base: 1316 051 164 16 S 221 / SG\*LL\*ANGEFL\*DW-WL H-H / MITSUBISHI

art.	testo	n° modif.
G08	ARRESTO NG: REAZIONE ELASTRICA= 200N	
G16	DISPOS.DELLE MARCE:WI	
G26	TACHIMETRO:I= 1,545	
G30	INTERRUTTORE:RG*CHIUSURA *ALBERO COMANDO	72832
	CAPPUCC.PROTEZ:CON *	72832
G32	INTERRUTTORE:NG*CHIUSURA *	72832
	CAPPUCC.PROTEZ:CON *	72832
		72832
G34	INTERRUTTORE:IG*APERTURA *	72832
	CAPPUCC.PROTEZ:CON *	72832
G36	INTERRUTTORE:GP*CHIUSURA *	72832
	CAPPUCC.PROTEZ:CON *	72832
G38	INTERRUTTORE:HG *CHIUSURA *	72832
	CAPPUCC.PROTEZ:CON *	72832
G50	GRUPPI APPLICATI:	
G56	INTERRUTTORE:GV*CHIUSURA *	72832
	CAPPUCC.PROTEZ:CON *	72832
G60	GRUPPI APPLICATI/ACCESSORI	
G64	SCAMBIAT.CALORE:BLOCCO VALVOLE*	70727
G76	SCATOLA FRIZIONE:SAE 1 * INTEGR	
	DISINNESTO: CON	
	CIL: * *L=	
	SEDE D= *SOSPENSIONE:	
	SENSOR: *POS MONTAGGIO: 6	
M00	DISEGNO:	
M02	MONTAGGIO: 1316 600 100	72832
M04	MONTAGGIO: 1297 600 075	70727
M14	SEZIONE: 1315 051 100(0)	
M16	SEZIONE: 1316 101 035(0)	
M18	SEZIONE: 1316 172 003(0)	
M22	SEZIONE: 1315 147 003(2)	70727
M24	SEZIONE: 6001 107 012	72171
M50	ISTRUZIONI DI MONTAGGIO:	
M58	MONTAGGIO:RIEMP+TROPPOPIENO *SCATOLA SIN+DES	
M82	MONTAGGIO:VALVOLA DI DISINNESTO*G *	72832
	PARZIAL.FLUSSO:D=1,55	72832
M90	QUANTITA TOTALE OLIO: CA. 13,00L	

## ZF-ELCAT scheda d'informazione tecnica

CD 1/2004 10.10.2010  
foglio 4

distinta base: 1316 051 164 16 S 221 / SG\*LL\*ANGEFL\*DW-WL H-H / MITSUBISHI

art.	testo	n° modif.
M92	TIPO DI OLIO ZF: TE-ML02	
M94	PESO TOTALE: CA. 320,0 KG	
M96	VERNICIARE:PROFONDO NERO *RAL9005 ZFN915W	
M98	PROTEZIONE : KA1 T/KI2/S30*ZFN 916	
Q50	INDICACAO DE QUALIDADE:	
Q52	COLLAUDO:CAMBIO KPL/INTARDER 1Q49 154 847	
S02	DATI DEL VEICOLO 1:	
S04	MODELLO:AUTOCARRO *FP514DR 4X 2	
S06	PESO TOT.AMM:MOTR. T*PESO TOT.AMM:CON R. 40T	
S08	R DYN: 508*	
S10	PONTE TP: I= 3,82	
S14	MITSUBISH/10M20/V10 *KW353/2200*N.M1736/1300	
S18	FRIZIONE:DANA-SP. *1552SA	
S52	DATI DEL VEICOLO 2:	
S54	MODELLO:AUTOCARRO *FV514HR 6X 4	
S56	PESO TOT.AMM:MOTR. T*PESO TOT.AMM:CON R. 96T	
S58	R DYN: 508*	
S60	PONTE TP: I= 4,62	
S64	MITSUBISH/10M20/V10 *KW353/2200*N.M1736/1300	
S68	FRIZIONE:DANA-SP. *1552SA	
T02	DATI DEL VEICOLO 3:	
T04	MODELLO:AUTOCARRO *FP543DR 4X 2	
T06	PESO TOT.AMM:MOTR. T*PESO TOT.AMM:CON R. 40T	
T08	R DYN: 508*	
T10	PONTE TP: I= 3,82	
T14	MITSUBISH/8M22T1/V8 *KW404/2200*N.M2158/1300	
T18	FRIZIONE:DANA-SP. *1552SA	
T52	DATI DEL VEICOLO 4:	
T54	MODELLO:AUTOCARRO *FV513HR 6X 4	
T56	PESO TOT.AMM:MOTR. T*PESO TOT.AMM:CON R. 96T	
T58	R DYN: 508*	
T60	PONTE TP: I= 4,62	
T64	MITSUBISH/8M22T1/V8 *KW404/2200*N.M2158/1300	

## ZF-ELCAT sommario delle figure

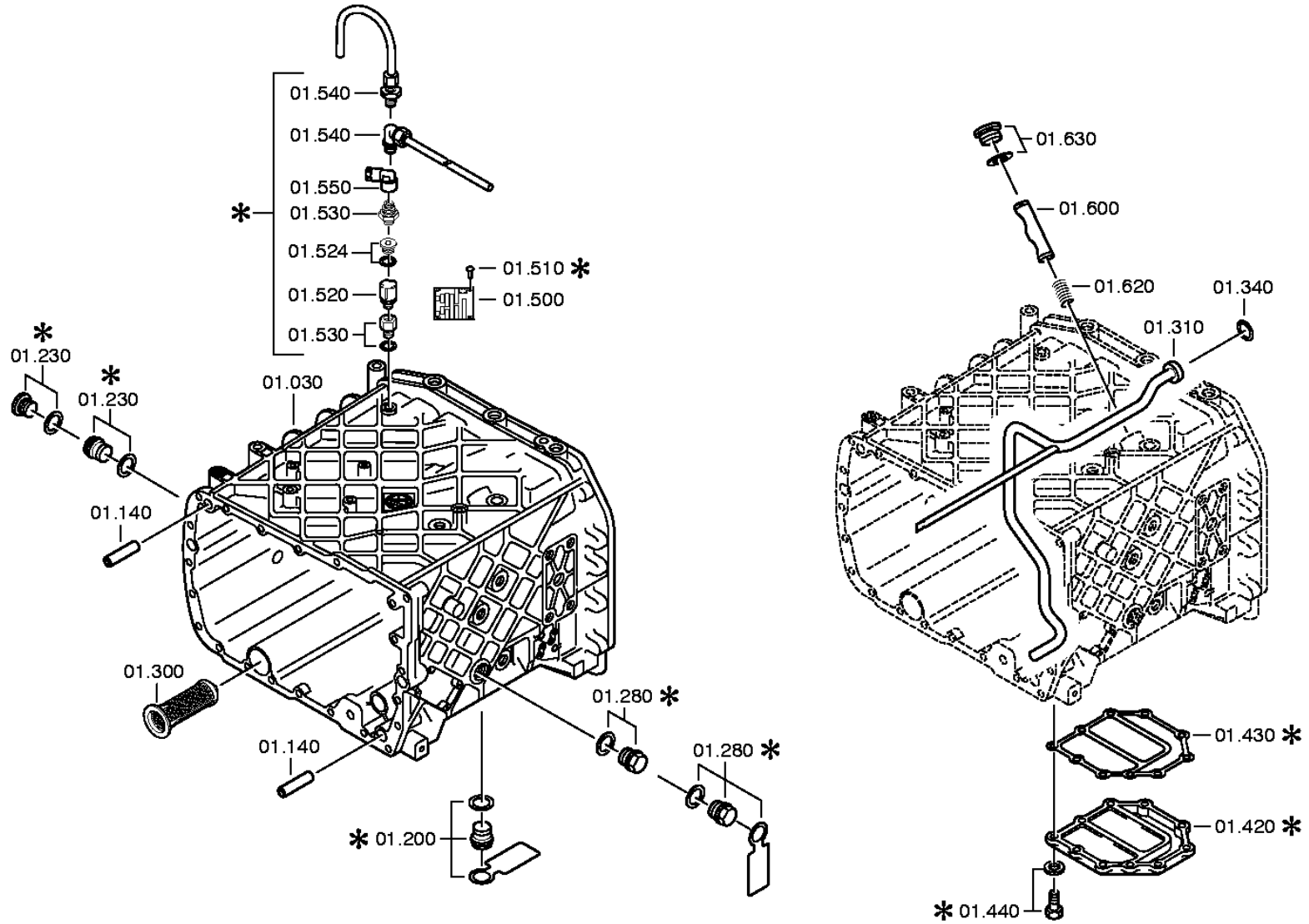
CD 1/2004 10.10.2010  
foglio 5

distinta base: 1316 051 164 16 S 221 / SG\*LL\*ANGEFL\*DW-WL H-H / MITSUBISHI

figura	n° categorico	denominazione	informazione tecnica	n° modif.
068.01.03	1316 101 101	SCATOLA CAMBIO	SG*W I *FL.LI+RE *WT/VENTILBL	79450
068.01.52	1316 101 951	SCATOLA CAMBIO	SG *STANDARD	0403B
068.02.02	1316 102 042	ALBERO ENTRATA	SG *16S221/251 *L117 *GL100*ZAPF.30*SPICER	
068.02.56	1315 102 418	PIASTRA RACCORD	L-131*AUSR-D.S/L.R *GETR	
068.02.KB	1315 102 811	ALBERO ENTRATA	A-PLATTE GETR*GEH.6KT-SCHR	0403B
068.03.01	1316 103 004	ALBERO RINVIO	13,80-0,84*ZW.PROFIL	
068.03.81	1316 103 803	ALBERO RINVIO	PUMPE GETR*GEH.1 6KT-SCHR	0403B
068.04.10	1316 104 028	ALBERO PRIMARIO	16S221*SG *ALTES K.K *GP-GV*HS45	1704B
068.04.KB	1315 104 804	ALBERO PRIMARIO	GP GV+SV*EINSTELLUNG GV *RING	
068.06.01	1316 106 010	COMANDO	WL*W I* *1G-ANZ	9347B
068.06.KB	1315 106 412	PARTIC.RACCORDO	W I*RG-VERSCHL*ADP.HG-SCHL *1G-OEFF	71941
068.06.KB	1315 106 800	COMANDO	GLEITSTEINE 1-4GANG *SCHALTSCHIENE VERSTIFTET	
068.07.05	1316 107 019	SCATOLA	WL*HASV 2-ST*D=1,55 INTEGR *RASTE NG=200N	
068.07.KB	1315 107 832	SCATOLA COMANDO	WL*H-H*SCHUTZKAPPE+STOPFEN *O.SCHR.STOPFEN	78733
068.07.KB	1316 107 427	ALBERO COMANDO	W I*288,0*WL*SCHALTH.MARK.	79652
068.07.KB	1316 107 007	PARTIC.RACCORDO	RG-RASTE SEPARAT* 60N	
068.08.06	1316 170 018	COPERCHIO	WL*H-H*HF060N	
068.08.KB	1316 170 032	AUSLEGERDECKEL	WL	
068.08.KB	1316 170 800	COPERCHIO	AUSLEGER+DECKEL*WL	
068.08.KB	1316 170 444	PARTIC.RACCORDO	WL*NG-SCHL*RG-SCHL* 87N	79652
068.12.03	1316 149 009	GRUPPO MOLLE	WL/WR*Q4 *WF 41	
068.40.02	1316 112 007	COMANDO GV	235N*GV-LAG.GEH.1	79450
068.40.KB	1315 112 401	PARTIC.RACCORDO	SG*GV-SCHL	
068.43.02	1315 131 049	SCATOLA GP	16S151/221*SOLO*ET+MECH *O.GP-LUFTKANAL	8932B
068.43.21	1315 131 047	COPERCHIO	ABTR*L=52*GDAL *ECO II/III	8932B
068.43.KB	1315 131 401	PARTIC.RACCORDO	E-TACHO-VORB*MECH.TACHO	
068.43.KB	1315 131 400	PARTI P. CHIUS.	NA-OEFFNUNG	
068.43.KB	1315 131 805	SCATOLA GP		
068.44.05	1316 132 006	RUOTISMO EPICIC	4,583*1,545	
068.44.41	1316 132 407	RUOTISMO EPICIC	200*4XM14X1,5X50*L211,5	
068.45.02	1316 133 002	SINCRONIZZATORE	MOLYB*FL-PROFIL 90	
068.45.KB	1316 133 404	SINCRONIZZATORE	MOLYBDAEN*FL-PROFIL 90	
068.46.03	1316 134 016	COMANDO GP	16S221*ZYL*LUFTKANAL *GP-ANZEIGENUT	1823B
068.46.KB	1315 134 408	PARTIC.RACCORDO	145N*GP-SCHL *GV-LAG	79450
068.57.04	1316 145 002	COMMANDO GRUPPO	16S221 *VORGEFORMTE ROHRE	
068.90.01	1315 147 002	PARTIC.RACCORDO	WT-VORB*VENTILBLOCK	70727
068.93.05	1315 168 008	FORCELL.DISINN.	AUSR-WELLE*SW=124*SPICER *SEDDON ATKINSON	

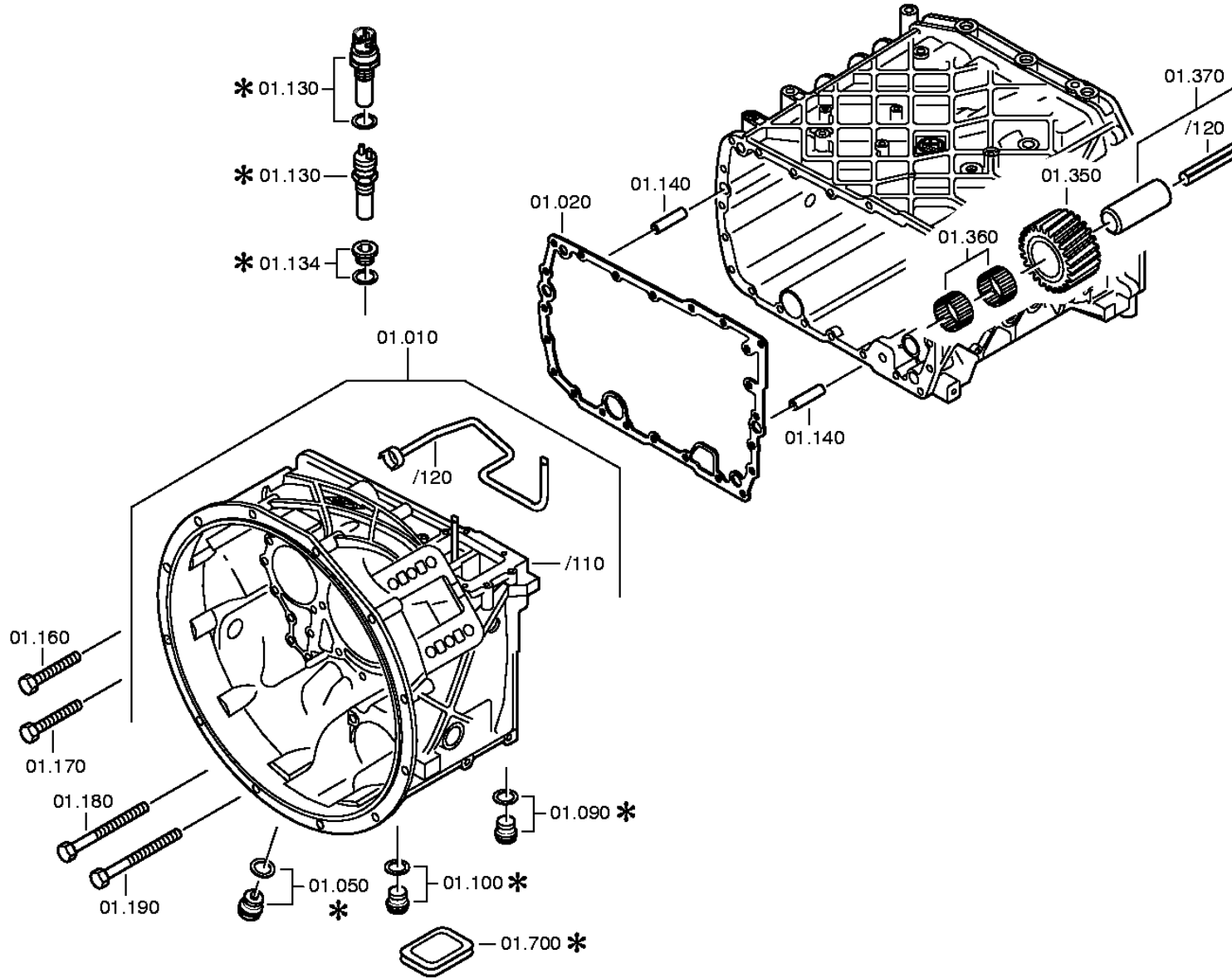
distinta base: 1316 051 164 16 S 221 / SG\*LL\*ANGEFL\*DW-WL H-H / MITSUBISHI  
figura: 068.01.03 SCATOLA CAMBIO

\* secondo la distinta base



distinta base: 1316 051 164 16 S 221 / SG\*LL\*ANGEFL\*DW-WL H-H / MITSUBISHI  
figura: 068.01.52 SCATOLA CAMBIO

\* secondo la distinta base



## ZF-ELCAT particolari

CD 1/2004 10.10.2010  
foglio 8

distinta base: 1316 051 164 16 S 221 / SG\*LL\*ANGEFL\*DW-WL H-H / MITSUBISHI  
 figura: 068.01.03 SCATOLA CAMBIO  
 068.01.52 SCATOLA CAMBIO

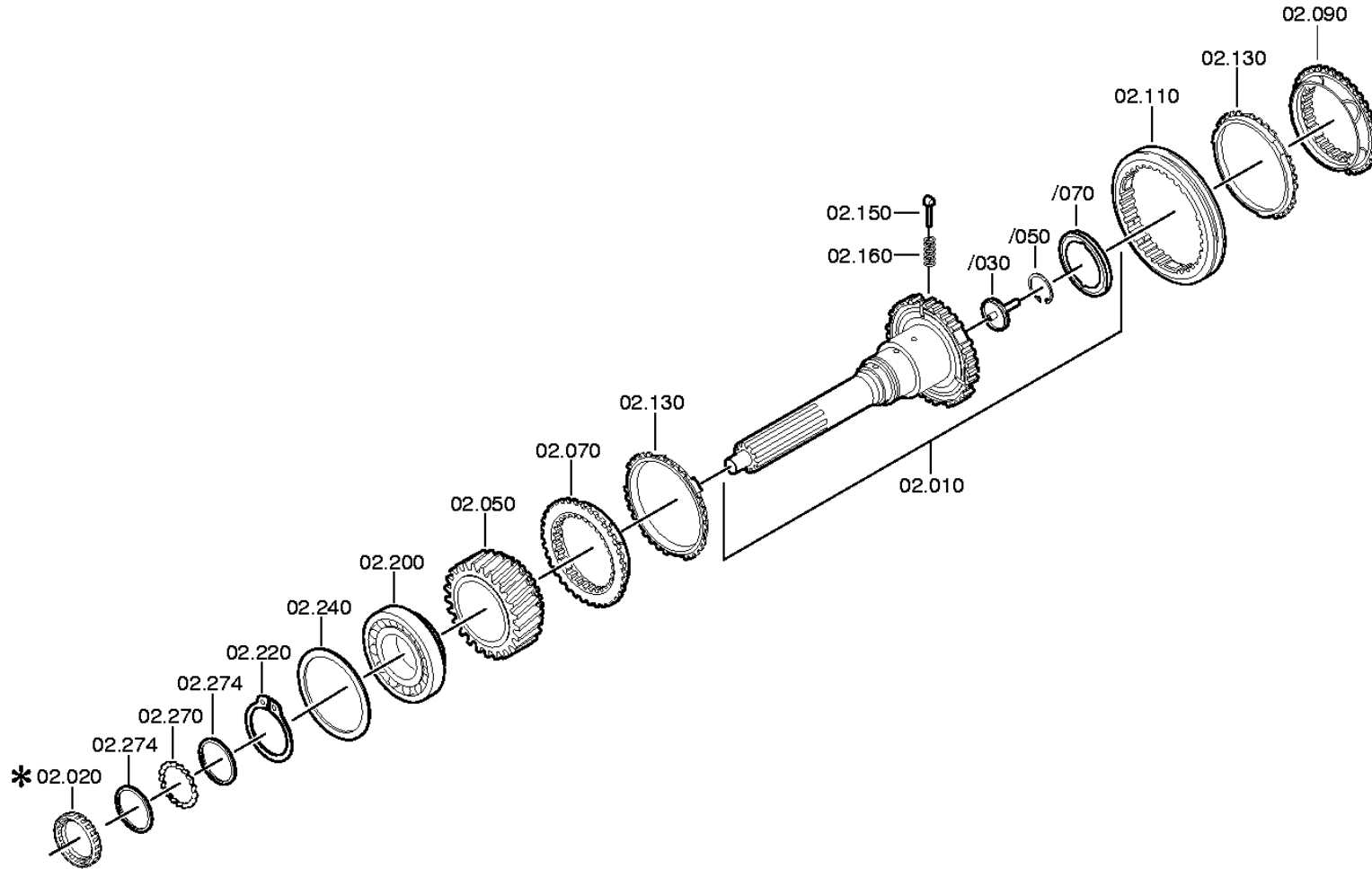
art.	n° categorico	FDR	denominazione	n° modif.	intr. mod.	informazione tecnica	opt.	n° codice fornitore	prezzo	GP	peso	stab. forn.
010	1316 201 142	1	SCATOLA FRIZ.			KPL. IN 1316 201 141(1)			435,00	01		F
/110	1316 301 064 H	1	SCATOLA FRIZ.			ENTHALT.IN 1316 301 060(0)						
/120	1315 201 097	1	TUBO			KPL.			13,15	01		F
020	1315 301 233 RH	1	GUARNIZIONE	5348C					7,85	01		F
030	1316 201 119 H	1	SCATOLA	2294A		KPL.SG IN 1316 201 112(0)			915,00	01		F
050		1	TAPPO A VITE	1323B		M24X1,5 * 60N.M*DICHTRING						
	0736 305 070 H	1	TAPPO A VITE			ENTHALT.IN 0736 305 041(2)			5,30	01		F
	0730 008 637 R	1	ANELLO TENUTA			A24X29 IN 0730 008 636(2)			0,60	01		F
140	0731 201 563	4	SPINA CILINDR.			IN 0731 201 458(1)			7,60	01		F
160		14	VITE TESTA ESAG			M10X70						
	0736 010 180	14	VITE TESTA ESAG			M10X70			1,20	01		F
170		1	VITE TESTA ESAG			M10X70						
	0736 010 180	1	VITE TESTA ESAG			M10X70			1,20	01		F
180		6	VITE TESTA ESAG			M10X140						
	0736 010 182	6	VITE TESTA ESAG			M10X140			1,90	01		F
190		1	VITE TESTA ESAG			M10X140						
	0736 010 182	1	VITE TESTA ESAG			M10X140			1,90	01		F
200		1	TAPPO A VITE	1323B		M24X1,5 * 60N.M*DICHTRING						
	0636 304 049	1	TAPPO A VITE			DIN 910 ST A3C M 24X1,5			1,40	01		F S
	0730 008 637 R	1	ANELLO TENUTA			A24X29 IN 0730 008 636(2)			0,60	01		F
230		1	TAPPO A VITE	1323B		M24X1,5 * 60N.M*DICHTRING						
	0636 304 049	1	TAPPO A VITE			DIN 910 ST A3C M 24X1,5			1,40	01		F S
	0730 008 637 R	1	ANELLO TENUTA			A24X29 IN 0730 008 636(2)			0,60	01		F
280		1	TAPPO A VITE	1323B		M24X1,5 * 60N.M*DICHTRING						
	0636 304 049	1	TAPPO A VITE			DIN 910 ST A3C M 24X1,5			1,40	01		F S
	0730 008 637 R	1	ANELLO TENUTA			A24X29 IN 0730 008 636(2)			0,60	01		F
300	0501 318 802 H	1	INSERT.RET.FILT	0947C					2,25	01		F
310	1316 201 056	1	TUBET.SPRUZZAT.			KPL. IN 1315 201 112(0)			33,85	01		F
340	0634 313 198 RH	1	O-RING			ZFN 744 FPM -70-10 20 X 3			2,90	01		F P
350	1316 305 002	1	RUOTA RETROMAR.			Z20			145,00	01		F
360	0750 115 369	2	CORONA RULLINI			WTB 45,0X57,0X25,0			11,70	14		F
370	1316 201 030 H	1	PERNO RUOTA RM			KPL.16S221*SG*L=102						
/120	0631 329 295	1	SPINA ELASTICA			ISO 8752 ST 10 X118			3,25	01		F
420	1315 301 151	1	COPERCHIO						11,70	01		F
430	0501 316 146 RH	1	GUARNIZIONE	2166A					1,75	01		F
440		10	VITE TESTA ESAG			M10X28 DIN933ALT/8.8 A3C						
	0636 015 405	10	VITE TESTA ESAG			DIN 933 ALT 8.8 A3C AUSG.87-09			0,90	01		F





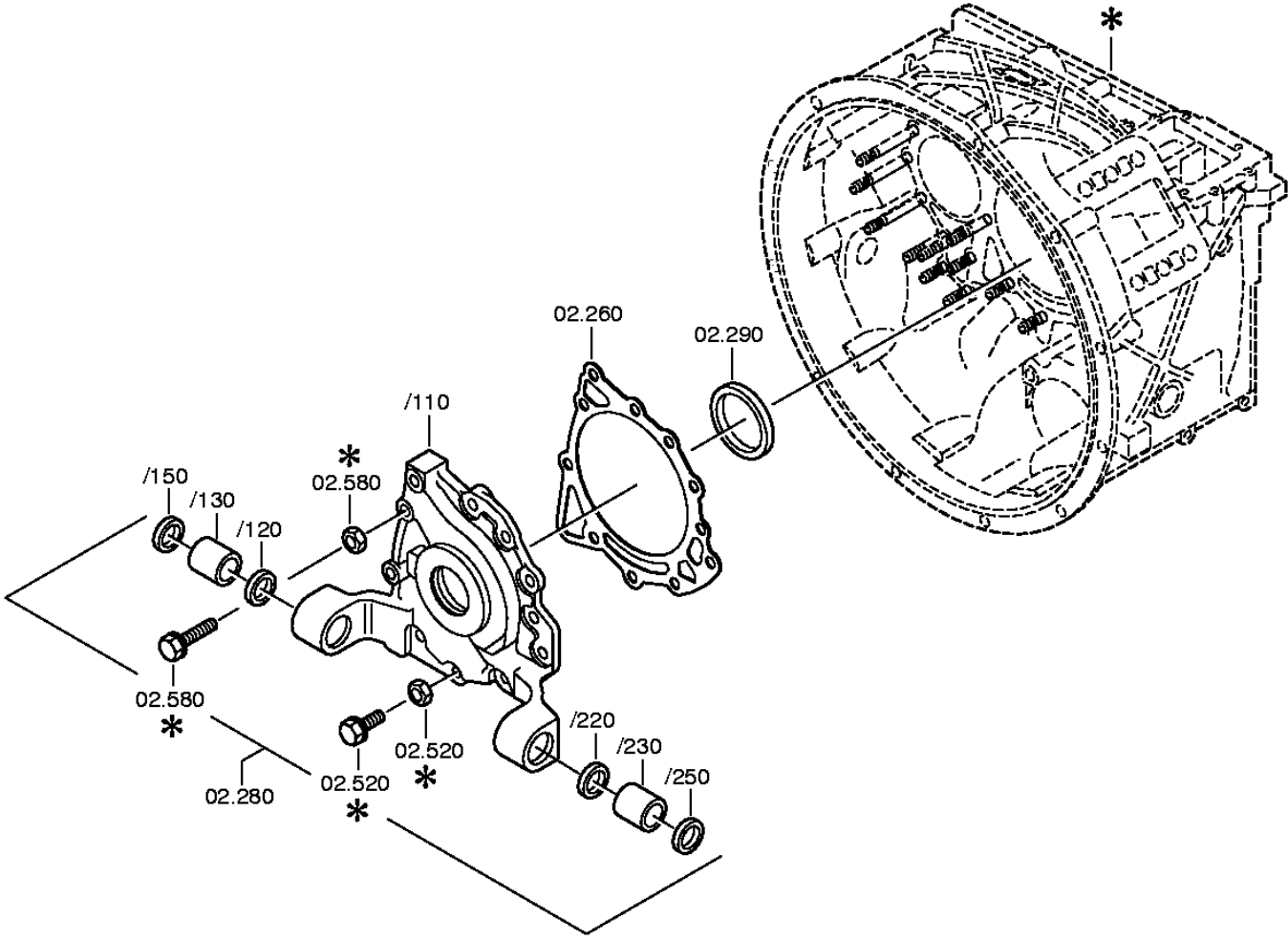
distinta base: 1316 051 164 16 S 221 / SG\*LL\*ANGEFL\*DW-WL H-H / MITSUBISHI  
figura: 068.02.02 ALBERO ENTRATA

\* secondo la distinta base



distinta base: 1316 051 164 16 S 221 / SG\*LL\*ANGEFL\*DW-WL H-H / MITSUBISHI  
figura: 068.02.56 PIASTRA RACCORD

\* secondo la distinta base



## ZF-ELCAT particolari

CD 1/2004 10.10.2010  
foglio 12

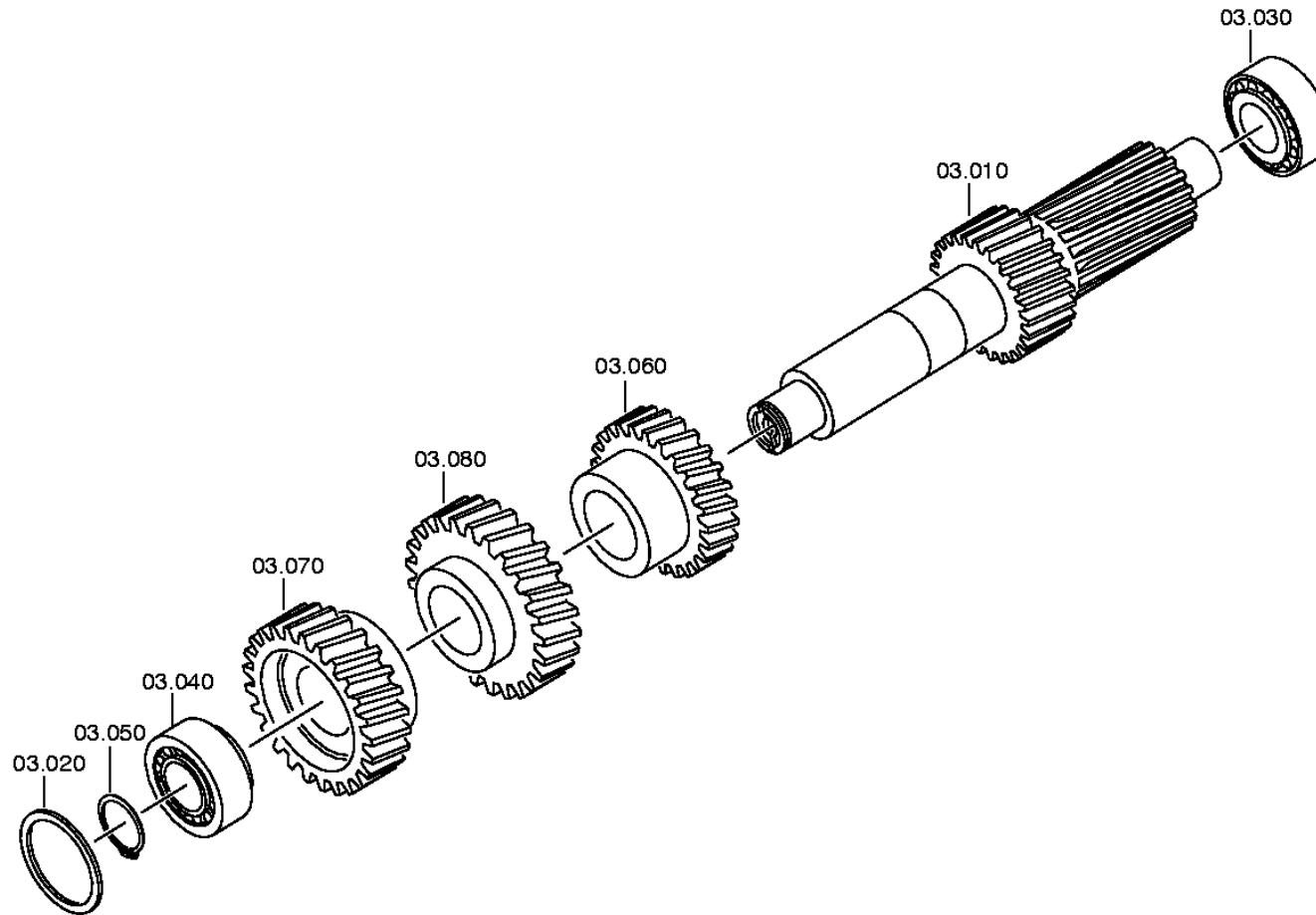
distinta base: 1316 051 164 16 S 221 / SG\*LL\*ANGEFL\*DW-WL H-H / MITSUBISHI  
 figura: 068.02.02 ALBERO ENTRATA  
 068.02.56 PIASTRA RACCORD

art.	n° categorico	FDR	denominazione	n° modif.	intr. mod.	informazione tecnica	opt.	n° codice fornitore	prezzo	GP	peso	stab. forn.
010	1316 202 032 H	1	ALBERO ENTRATA			KPL.L117*GL100*ZAPF.30*D.S			599,00	01		F
/030	1315 302 196	1	TUBO	5332C					0,60	01		F
/050	0630 502 027 R	1	ANELLO SICUREZ.			DIN 472 50X2			1,45	01		F P G
/070	0501 314 060 H	1	DIAFRAMMA	5332C					6,05	01		F
050	1316 302 065	1	RUOTA ELICOIDAL			ENTHALT.IN 1316 302 026(1)			200,00	01		F
070	1312 304 027 R	1	CORPO ACCOPP.			ENTHALT.IN 1310 304 107(1)			85,00	01		F
090	1312 304 056 R	1	CORPO ACCOPP.			ZF-BK150			85,00	01		F
110	1310 304 202 RH	1	MANIC.SCORREV.	5378A		ZF-BK150/122			104,00	01		F
130	1297 304 484 RH	2	ANELLO SINCRON.	77269					77,50	01		F
150	1297 304 436 RH	3	TASSELLO SPINTA			IN 1268 304 509(2)			3,20	01		F
160	0732 040 409 R	3	MOLLA COMPRESS.						0,70	01		F P
200	0750 117 732	1	CUSCIN.RUL.CON.			WTB 85,0X150,0X30,5			57,00	14		F
220	0730 501 598 H	1	ANELLO SICUREZ.	79921		85X4			3,25	01		F
240		1	RASAMENTO			WTB 2050 309 090(2) -A= 0,90- 2,20(ABSTUFUNG:0,05MM)						
	2050 309 094	1	RASAMENTO			A=2,20	NB					
	0730 007 489	1	RASAMENTO			A=2,15	NB		10,00	01		F B
	0730 007 488	1	RASAMENTO			A=2,10	NB		10,00	01		F
	0730 007 487	1	RASAMENTO			A=2,05	NB		10,00	01		F
	0730 007 486	1	RASAMENTO			A=2,00	NB		10,00	01		F
	0730 007 485	1	RASAMENTO			A=1,95	NB		10,00	01		F
	0730 007 484	1	RASAMENTO			A=1,90	NB		10,00	01		F
	0730 007 483	1	RASAMENTO			A=1,85	NB		10,00	01		F
	0730 007 482	1	RASAMENTO			A=1,80	NB		10,00	01		F
	0730 007 481	1	RASAMENTO			A=1,75	NB		10,00	01		F
	0730 007 480	1	RASAMENTO			A=1,70	NB		10,00	01		F
	0730 007 479	1	RASAMENTO			A=1,65	NB		10,00	01		F
	0730 007 136	1	RASAMENTO			A=1,60	NB		10,00	01		F
	0730 007 135	1	RASAMENTO			A=1,55	NB		10,00	01		F
	0730 007 134	1	RASAMENTO			A=1,50	NB		10,00	01		F
	0730 007 133	1	RASAMENTO			A=1,45	NB		10,00	01		F
	0730 007 132	1	RASAMENTO			A=1,40	NB		10,00	01		F
	0730 007 131	1	RASAMENTO			A=1,35	NB		10,00	01		F
	0730 007 130	1	RASAMENTO			A=1,30	NB		10,00	01		F
	0730 007 129	1	RASAMENTO			A=1,25	NB		10,00	01		F
	2050 309 034	1	RASAMENTO			A=1,20	NB					
	0730 007 128	1	RASAMENTO			A=1,15	NB		10,00	01		F



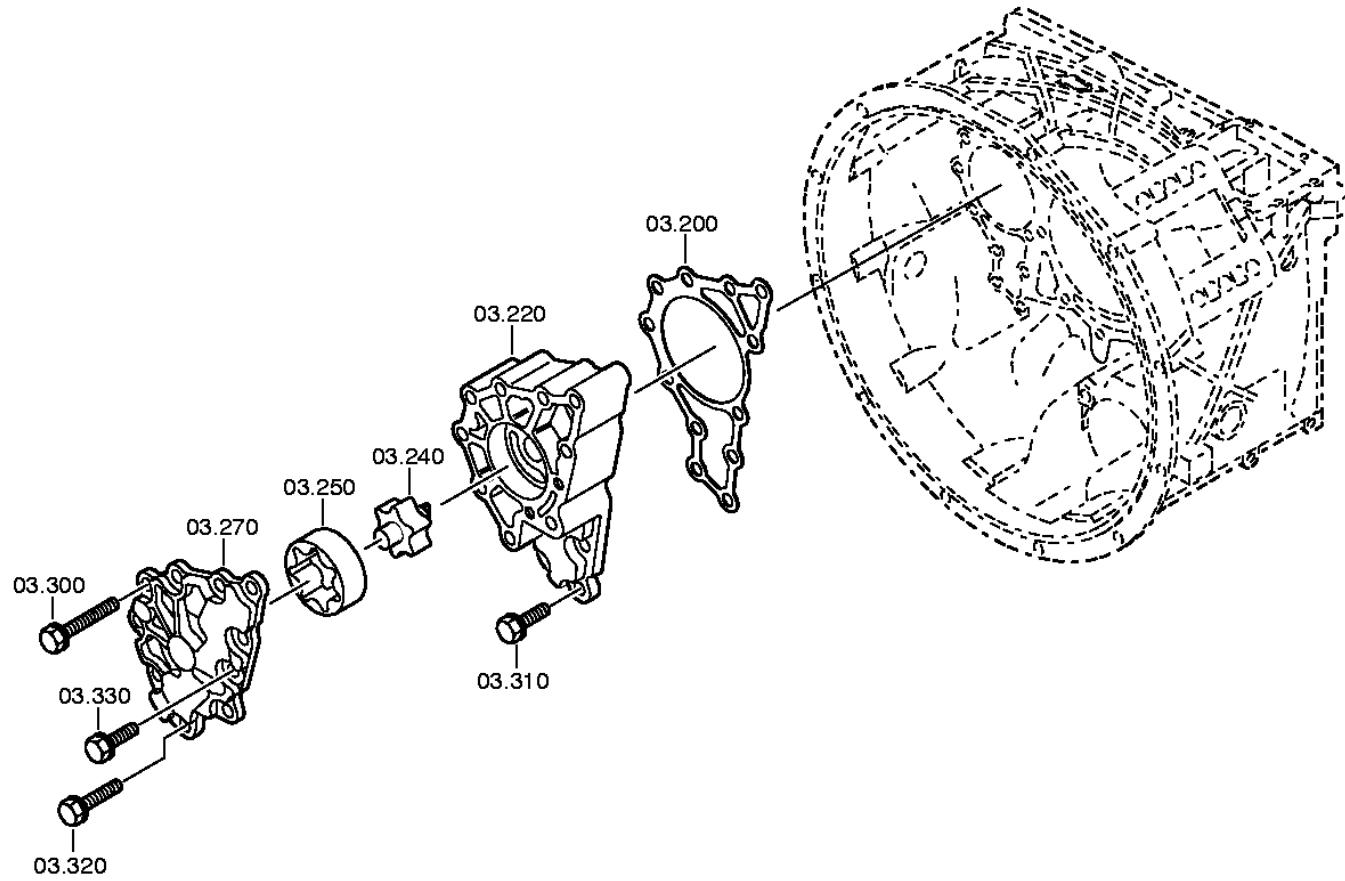
distinta base: 1316 051 164 16 S 221 / SG\*LL\*ANGEFL\*DW-WL H-H / MITSUBISHI  
figura: 068.03.01 ALBERO RINVIO

\* secondo la distinta base



distinta base: 1316 051 164 16 S 221 / SG\*LL\*ANGEFL\*DW-WL H-H / MITSUBISHI  
figura: 068.03.81 ALBERO RINVIO

\* secondo la distinta base



## ZF-ELCAT particolari

CD 1/2004 10.10.2010  
foglio 16

distinta base: 1316 051 164 16 S 221 / SG\*LL\*ANGEFL\*DW-WL H-H / MITSUBISHI  
 figura: 068.03.01 ALBERO RINVIO  
 068.03.81 ALBERO RINVIO

art.	n° categorico	FDR	denominazione	n° modif.	intr. mod.	informazione tecnica	opt.	n° codice fornitore	prezzo	GP	peso	stab. forn.
010	1316 303 034	1	ALBERO RINVIO			ENTHALT.IN 1316 303 032(0)			815,00	01		F
020		1	RASAMENTO			WTB 0730 106 904(2) -A= 1,85- 3,25(ABSTUFUNG:0,05MM)						
	0730 112 938	1	RASAMENTO	7375C		A=3,25	NB		10,80	01		F
	0730 112 937	1	RASAMENTO	7375C		A=3,20	NB		10,80	01		F
	0730 112 936	1	RASAMENTO	7375C		A=3,15	NB		11,15	01		F
	0730 112 935	1	OUSGL.SCHEIBE	7375C		A=3,10	NB		10,80	01		F
	0730 106 860	1	RASAMENTO	7375C		A=3,05	NB		13,55	01		F
	0730 106 917	1	RASAMENTO			A=3,00	NB		13,55	01		F
	0730 106 916	1	RASAMENTO			A=2,95	NB		13,55	01		F
	0730 106 915	1	RASAMENTO			A=2,90	NB		13,55	01		F
	0730 106 914	1	RASAMENTO			A=2,85	NB		13,55	01		F
	0730 106 913	1	RASAMENTO			A=2,80	NB		13,55	01		F
	0730 106 912	1	RASAMENTO			A=2,75	NB		13,55	01		F
	0730 106 911	1	RASAMENTO			A=2,70	NB		13,55	01		F
	0730 106 910	1	RASAMENTO			A=2,65	NB		13,55	01		F
	0730 106 909	1	RASAMENTO			A=2,60	NB		13,55	01		F
	0730 106 908	1	RASAMENTO			A=2,55	NB		13,55	01		F
	0730 100 799	1	RASAMENTO			A=2,50	NB		13,55	01		F
	0730 100 800	1	RASAMENTO			A=2,45	NB		13,55	01		F
	0730 100 801	1	RASAMENTO			A=2,40	NB		13,55	01		F
	0730 100 802	1	RASAMENTO			A=2,35	NB		13,55	01		F
	0730 100 803	1	RASAMENTO			A=2,30	NB		13,55	01		F
	0730 101 466	1	RASAMENTO			A=2,25	NB		13,55	01		F
	0730 101 467	1	RASAMENTO			A=2,20	NB		13,55	01		F
	0730 101 468	1	RASAMENTO			A=2,15	NB		13,55	01		F
	0730 101 469	1	RASAMENTO			A=2,10	NB		13,55	01		F
	0730 101 470	1	RASAMENTO			A=2,05	NB		13,55	01		F
	0730 101 471	1	RASAMENTO			A=2,00	NB		13,55	01		F
	0730 106 907	1	RASAMENTO			A=1,95	NB		13,55	01		F
	0730 106 906	1	RASAMENTO			A=1,90	NB		13,55	01		F
	0730 106 905	1	RASAMENTO			A=1,85	NB		13,55	01		F
030	0750 117 009 RH	1	CUSCIN.RUL.CON.			WTB 49,2X103,1X43,6			98,00	14		F
040	0750 117 009 RH	1	CUSCIN.RUL.CON.			WTB 49,2X103,1X43,6			98,00	14		F
050		1	ANELLO SICUREZ.	2877A		WTB -A= 2,40- 3,00(ABSTUFUNG:0,05MM)						
	0630 531 065 H	1	ANELLO SICUREZ.			DIN 471 50X3	NB		1,60	01	0,014	S P F



## ZF-ELCAT particolari

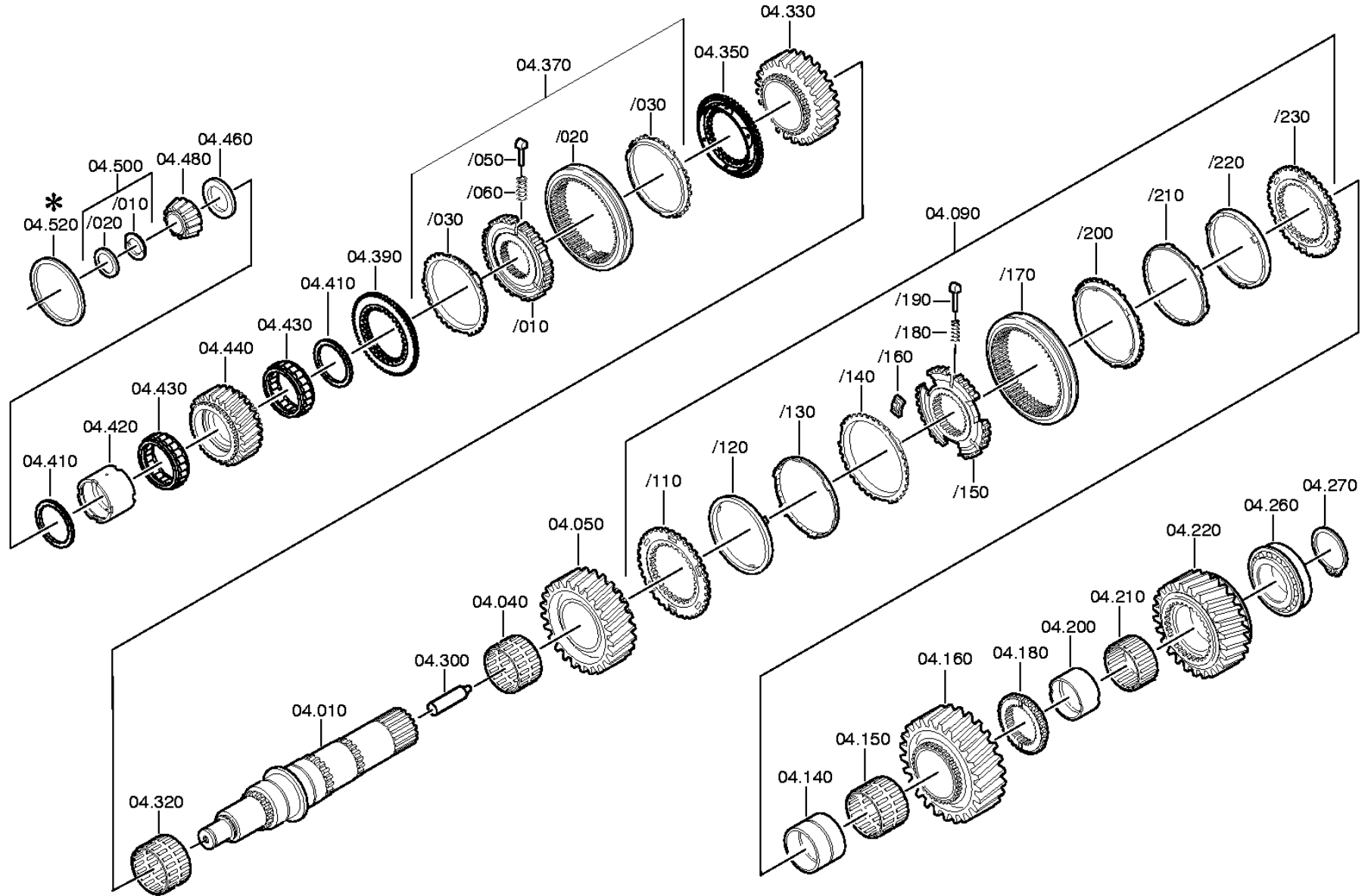
CD 1/2004 10.10.2010  
foglio 17

distinta base: 1316 051 164 16 S 221 / SG\*LL\*ANGEFL\*DW-WL H-H / MITSUBISHI  
 figura: 068.03.01 ALBERO RINVIO  
 068.03.81 ALBERO RINVIO

art.	n° categorico	FDR	denominazione	n° modif.	intr. mod.	informazione tecnica	opt.	n° codice fornitore	prezzo	GP	peso	stab. forn.
	0630 501 111	1	ANELLO SICUREZ.			DIN 471 50X2,95	NB		3,80	01		F
	0630 501 112	1	ANELLO SICUREZ.			DIN 471 50X2,9	NB		3,75	01		F
	0630 501 113	1	ANELLO SICUREZ.			DIN 471 50X2,85	NB		5,10	01		F
	0630 501 114	1	ANELLO SICUREZ.			DIN 471 50X2,8	NB		3,75	01		F
	0630 501 115	1	ANELLO SICUREZ.			DIN 471 50X2,75	NB		3,80	01		F
	0630 501 116	1	ANELLO SICUREZ.			DIN 471 50X2,7	NB		3,80	01		F
	0630 501 117	1	ANELLO SICUREZ.			DIN 471 50X2,65	NB		3,75	01		F
	0630 501 118	1	ANELLO SICUREZ.			DIN 471 50X2,6	NB		3,75	01		F
	0630 501 160	1	ANELLO SICUREZ.			DIN 471 50X2,55	NB		3,80	01		F
	0630 531 064	1	ANELLO SICUREZ.			DIN 471 50X2,5	NB		2,15	01	0,100	P F
	0630 501 159	1	ANELLO SICUREZ.			DIN 471 50X2,45	NB		2,25	01		F
	0630 501 148	1	ANELLO SICUREZ.			DIN 471 50X2,4	NB		2,50	01		F
060	1316 303 006	1	RUOTA ELICOIDAL			3G/Z28 IN 1312 303 018(1)			272,00	01		F
070	1316 303 031	1	RUOTA ELICOIDAL			ENTHALT.IN 1316 303 029(1)			198,00	01		F
080	1316 303 004	1	RUOTA ELICOIDAL			4G/Z39 IN 1312 303 013(1)			274,00	01		F
200	1315 303 060 RH	1	GUARNIZIONE	5349C					2,05	01		F
220		1	CORPO POMPA			WTB* *GD*G-ALS						
	1315 302 121 H	1	CORPO POMPA				WW		82,00	01		F
	1315 302 117 H	1	CORPO POMPA				WW					
240	1314 202 039 H	1	ALBERO POMPA			KPL.			17,95	01		F
250	1315 303 027	1	ROTORE			AUSSEN			12,85	01		F
270		1	COPERCHIO POMPA			WTB* *GD*G-ALS						
	1315 302 120 H	1	COPERCHIO POMPA				WW		14,85	01		F
	1315 302 116 H	1	COPERCHIO POMPA				WW					
300		8	VITE TESTA ESAG			M10X85Z1DIN933ALT/10.9 A3C						
	0636 015 594	8	VITE TESTA ESAG			DIN 933 ALT 10.9 A3C AUSG.87-0 M 10 X 85 Z1			0,70	01		F
310		3	VITE TESTA ESAG			M10X35Z1DIN933ALT/10.9 A3C						
	0636 015 592	3	VITE TESTA ESAG			DIN 933 ALT 10.9 A3C AUSG.87-0 M 10 X 35 Z1			0,45	01		F
320		1	VITE TESTA ESAG			M10X60Z1DIN933ALT/10.9 A3C						
	0636 015 593	1	VITE TESTA ESAG			DIN 933 ALT 10.9 A3C AUSG.87-0 M 10 X 60 Z1			0,60	01		F
330		2	VITE TESTA ESAG			M10X35Z1DIN933ALT/10.9 A3C						
	0636 015 592	2	VITE TESTA ESAG			DIN 933 ALT 10.9 A3C AUSG.87-0 M 10 X 35 Z1			0,45	01		F

distinta base: 1316 051 164 16 S 221 / SG\*LL\*ANGEFL\*DW-WL H-H / MITSUBISHI  
 figura: 068.04.10 ALBERO PRIMARIO

\* secondo la distinta base



## ZF-ELCAT particolari

CD 1/2004 10.10.2010  
foglio 19distinta base: 1316 051 164 16 S 221 / SG\*LL\*ANGEFL\*DW-WL H-H / MITSUBISHI  
figura: 068.04.10 ALBERO PRIMARIO

art.	n° categorico	FDR	denominazione	n° modif.	intr. mod.	informazione tecnica	opt.	n° codice fornitore	prezzo	GP	peso	stab. forn.
010	1316 304 130 H	1	ALBERO PRIMARIO						434,00	01		F
040	0750 115 303	1	CORONA RULLINI			WTB 92,0X100,0X63,0			30,50	14		F
050	1316 304 003	1	RUOTA ELICOIDAL			2G/Z37 IN 1316 304 005(1)			374,00	01		F
090	1315 204 006 H	1	SINCRONIZZATORE			KPL.1+2G*DK						
/110	1312 304 106 R	1	DISCO FRIZIONE			ENTHALT.IN 1310 304 098(1)			75,00	01		F
/120	1268 304 424 R	1	ANELLO INTERNO			IN 1315 304 038(1)			95,50	01		F
/130	1268 304 494 RH	1	ANELLO INTERM.			ENTHALT.IN 6002 306 153(0)			22,10	01		F
/140	1268 304 525 R	1	ANELLO ESTERNO			ENTHALT.IN 1310 304 095(1)			103,00	01		F
/150	1312 304 158 R	1	CORPO SINCRON.			ZF-D171/164			179,00	01		F
/160	1312 304 159 RH	3	PARTE FRIZIONE	6893A					1,90	01		F
/170	1310 304 175 RH	1	MANIC.SCORREV.						128,00	01		F
/180	0732 040 409 R	3	MOLLA COMPRESS.						0,70	01		F P
/190	1297 304 436 RH	3	TASSELLO SPINTA			IN 1268 304 509(2)			3,20	01		F
/200	1268 304 525 R	1	ANELLO ESTERNO			ENTHALT.IN 1310 304 095(1)			103,00	01		F
/210	1268 304 494 RH	1	ANELLO INTERM.			ENTHALT.IN 6002 306 153(0)			22,10	01		F
/220	1268 304 424 R	1	ANELLO INTERNO			IN 1315 304 038(1)			95,50	01		F
/230	1312 304 106 R	1	DISCO FRIZIONE			ENTHALT.IN 1310 304 098(1)			75,00	01		F
140	1312 304 084 H	1	BUSSOLA			ENTHALT.IN 1312 304 007(2)			52,50	01		F
150	0750 115 327	1	CORONA RULLINI			WTB 96,0X104,0X72,0			40,05	14		F
160	1316 304 013	1	RUOTA ELICOIDAL			1G/Z44 IN 1312 304 033(0)			413,00	01		F
180	1312 304 124	1	CORPO ACCOPP.			ENTHALT.IN 1312 304 055(1)			82,00	01		F
200	1316 304 133 H	1	BUSSOLA	5923A		A=50,00 IN 1312 304 010(2)			29,60	01		F
210	0750 115 326	1	CORONA RULLINI			WTB 90,0X98,0X50,0			36,10	14		F
220	1316 304 015	1	RUOTA ELICOIDAL			RG			265,00	01		F
260	0750 117 678 H	1	CUSCIN.RUL.CON.			WTB 80,0X140,0X36,5			65,50	14		F
270		1	ANELLO SICUREZ.			WTB -A= 3,10- 3,65(ABSTUFUNG:0,05MM)						
	0630 501 316	1	ANELLO SICUREZ.			DIN 471 80X3,5	NB		6,60	01		F
	0630 501 336	1	ANELLO SICUREZ.			DIN 471 80X3,45	NB		6,60	01		F
	0630 501 315	1	ANELLO SICUREZ.			DIN 471 80X3,4	NB		6,60	01		F
	0630 501 335	1	ANELLO SICUREZ.			DIN 471 80X3,35	NB		6,60	01		F
	0630 501 314	1	ANELLO SICUREZ.			DIN 471 80X3,3	NB		6,60	01		F
	0630 501 334	1	ANELLO SICUREZ.			DIN 471 80X3,25	NB		6,60	01		F
	0630 501 313	1	ANELLO SICUREZ.			DIN 471 80X3,2	NB		6,60	01		F
	0630 501 333	1	ANELLO SICUREZ.			DIN 471 80X3,15	NB		6,60	01		F
	0630 501 312	1	ANELLO SICUREZ.			DIN 471 80X3,1	NB		6,60	01		F
	0630 501 337	1	ANELLO SICUREZ.			DIN 471 80X3,55	NB		6,60	01		F

## ZF-ELCAT particolari

CD 1/2004 10.10.2010  
foglio 20distinta base: 1316 051 164 16 S 221 / SG\*LL\*ANGEFL\*DW-WL H-H / MITSUBISHI  
figura: 068.04.10 ALBERO PRIMARIO

art.	n° categorico	FDR	denominazione	n° modif.	intr. mod.	informazione tecnica	opt.	n° codice fornitore	prezzo	GP	peso	stab. forn.
	0630 501 338	1	ANELLO SICUREZ.			DIN 471 80X3,6	NB		6,60	01		F
	0630 501 339	1	ANELLO SICUREZ.			DIN 471 80X3,65	NB		6,60	01		F
300	1312 304 150 RH	1	TUBO			ENTHALT.IN 1312 304 149(3)			2,00	01		F
320	0750 115 303	1	CORONA RULLINI			WTB 92,0X100,0X63,0			30,50	14		F
330	1316 304 009	1	RUOTA ELICOIDAL			3G/Z32 IN 1312 304 135(1)			287,00	01		F
350	1316 304 159	1	CORPO ACCOPP.	1295D		ZF-BK 144						
370	1316 204 014	1	SINCRONIZZATORE	1295D		KPL.3+4G*ZF-BK*144						
/010	1316 304 162	1	CORPO SINCRON.			ZF-BK144						
/020	1315 304 135	1	MANIC.SCORREV.			ZF-BK 144			88,00	01		F
/030	1316 304 149	2	ANELLO SINCRON.			D=144 ZF-BK144			72,00	01		F
/050	1297 304 436 RH	3	TASSELLO SPINTA			IN 1268 304 509(2)			3,20	01		F
/060	0732 040 409 R	3	MOLLA COMPRESS.						0,70	01		F P
390	1316 304 159	1	CORPO ACCOPP.	1295D		ZF-BK 144						
410	0750 101 158	2	RALLA			WTB			6,30	01		F
420	0750 119 124	1	ANELLO INTERNO			WTB 67,0X77,0X66,1			31,90	14		F
430	0750 115 531 H	2	CORONA A RULLI			WTB 77,0X101,0X29,0			21,90	14		F
440	1316 304 007	1	RUOTA ELICOIDAL			KON/Z30 IN 1312 304 028(0)			297,00	01		F
460		1	DISCO ASSIALE			WTB 1315 304 042(2) -A= 7,30- 8,00(ABSTUFUNG:0,10MM)						
	1315 304 048	1	DISCO ASSIALE			A=8,00	NB		9,35	01		F
	1315 304 047	1	DISCO ASSIALE			A=7,90	NB		8,90	01		F
	1315 304 046	1	DISCO ASSIALE			A=7,80	NB		8,55	01		F
	1315 304 045	1	DISCO ASSIALE			A=7,70	NB		8,55	01		F
	1315 304 044	1	DISCO ASSIALE			A=7,60	NB		9,75	01		F
	1315 304 043	1	DISCO ASSIALE			A=7,50	NB		8,55	01		F
	1315 304 085	1	DISCO ASSIALE			A=7,40	NB		8,55	01		F
	1315 304 086	1	DISCO ASSIALE			A=7,30	NB		8,55	01		F
480	0750 117 232 H	1	CUSCIN.RUL.CON.			WTB 42,0X40,3			46,40	14		F
500	1312 204 040 H	1	ANEL.IN 2 PEZZI			KPL.GESTANZT						
/010		2	ANEL.IN 2 PEZZI			WTB 0730 106 207(2) -A= 4,60- 5,00(ABSTUFUNG:0,20MM)						
	0730 107 023 H	2	ANEL.IN 2 PEZZI			A=5,00	NB					
	0730 107 022 H	2	ANEL.IN 2 PEZZI			A=4,90	NB					
	0730 107 021 H	2	ANEL.IN 2 PEZZI			A=4,80	NB					
	0730 107 020 H	2	ANEL.IN 2 PEZZI			A=4,70	NB					
	0730 107 019 H	2	ANEL.IN 2 PEZZI			A=4,60	NB					
/020	0730 062 781 R	1	ANELLO SICUREZ.			ENTHALT.IN 0730 062 636(2)			0,55	01		F

## ZF-ELCAT particolari

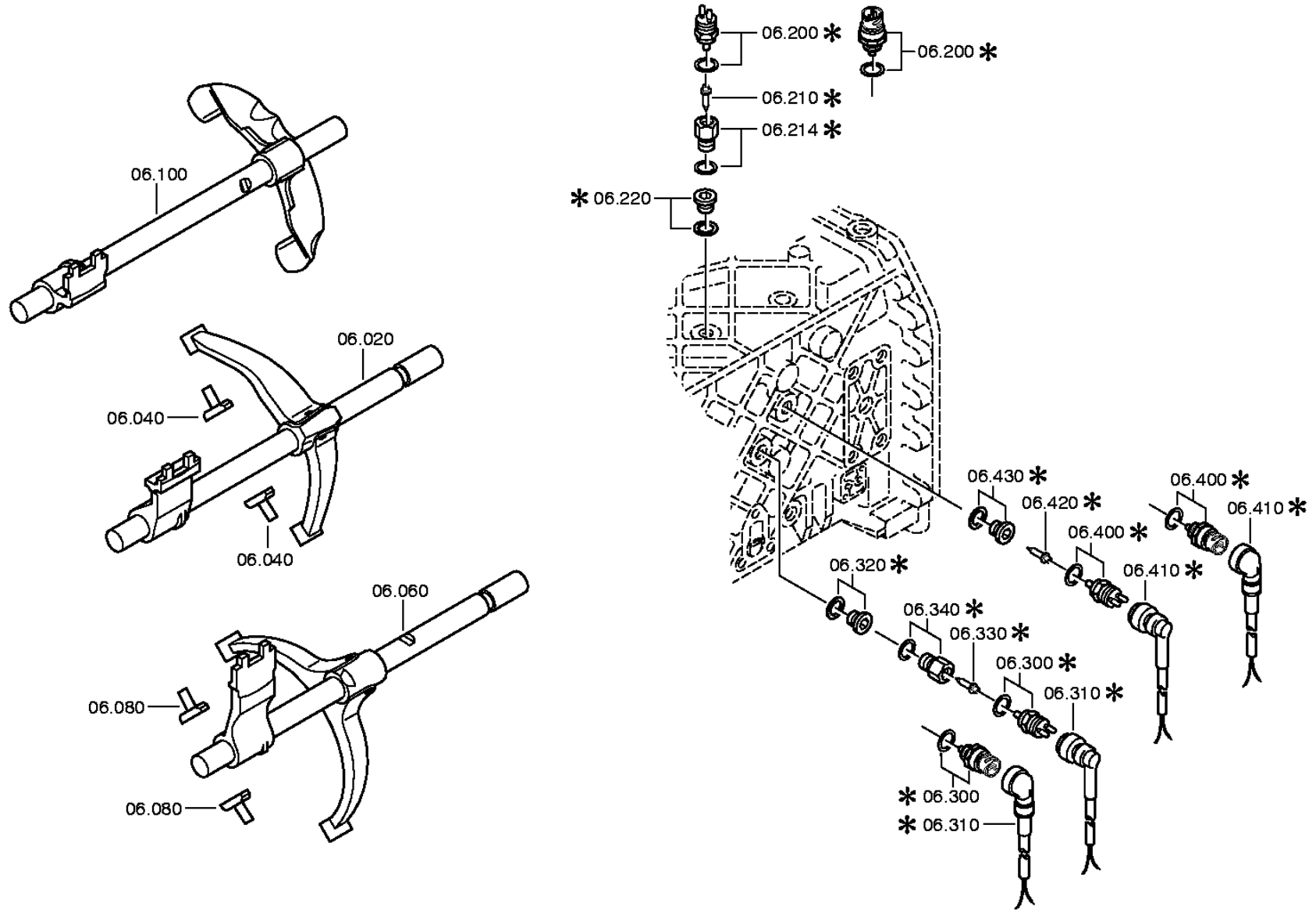
CD 1/2004 10.10.2010  
foglio 21

distinta base: 1316 051 164 16 S 221 / SG\*LL\*ANGEFL\*DW-WL H-H / MITSUBISHI  
 figura: 068.04.10 ALBERO PRIMARIO

art.	n° categorico	FDR	denominazione	n° modif.	intr. mod.	informazione tecnica	opt.	n° codice fornitore	prezzo	GP	peso	stab. forn.
520		1	ANELLO			WTB 0730 005 463(2) -A= 2,60- 3,50(ABSTUFUNG:0,10MM)						
	0730 006 171 H	1	ANELLO			A=3,50	NB		3,65	01		F
	0730 005 465	1	ANELLO			A=3,40	NB		14,70	01		F
	0730 006 170	1	ANELLO			A=3,30	NB		3,65	01		F
	0730 005 464	1	ANELLO			A=3,20	NB		4,85	01		F
	0730 007 746	1	ANELLO			A=3,10	NB		3,65	01		F
	0730 007 747	1	ANELLO			A=3,00	NB		3,75	01		F

distinta base: 1316 051 164 16 S 221 / SG\*LL\*ANGEFL\*DW-WL H-H / MITSUBISHI  
figura: 068.06.01 COMANDO

\* secondo la distinta base



## ZF-ELCAT particolari

CD 1/2004 10.10.2010

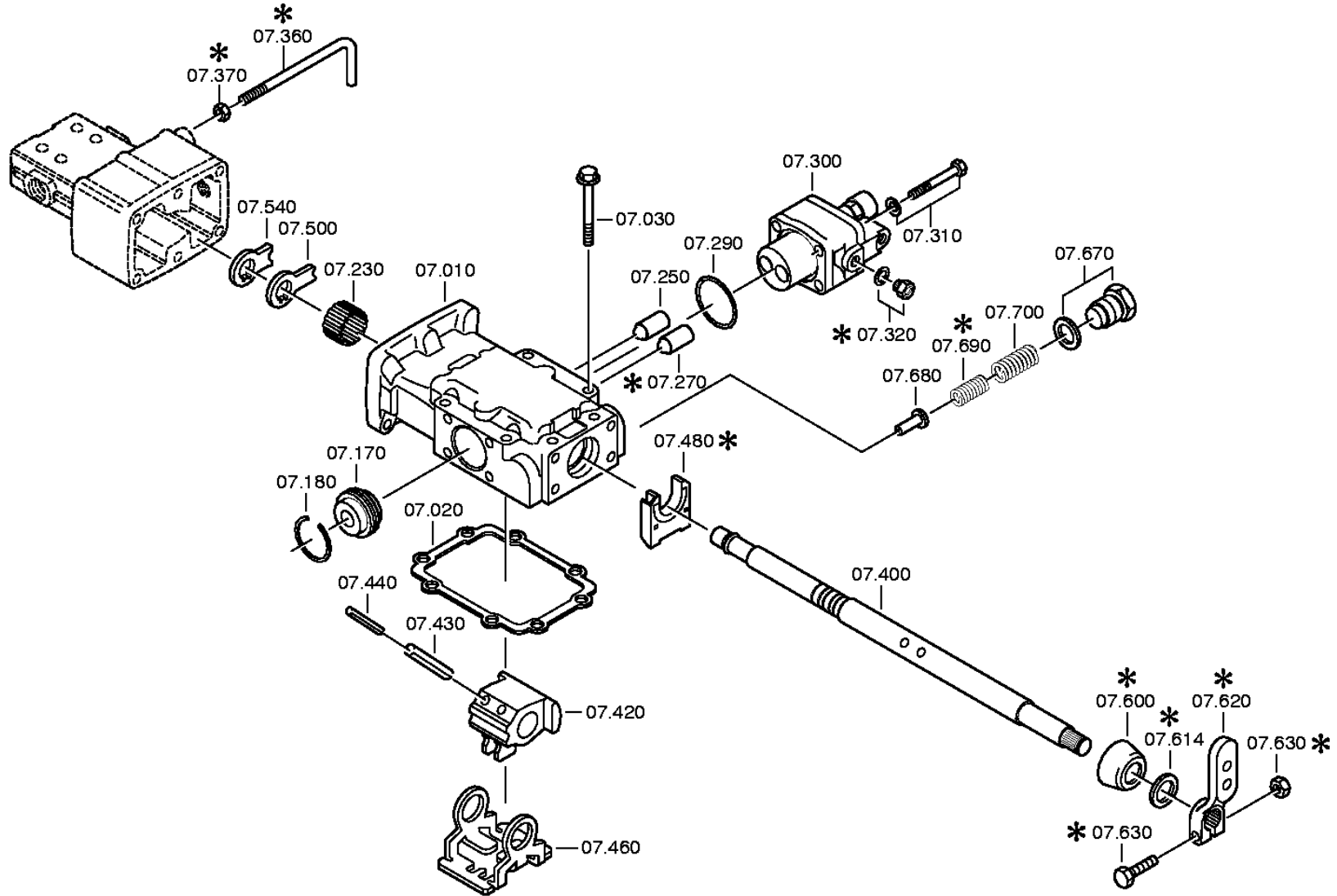
foglio 23

distinta base: 1316 051 164 16 S 221 / SG\*LL\*ANGEFL\*DW-WL H-H / MITSUBISHI  
 figura: 068.06.01 COMANDO

art.	n° categorico	FDR	denominazione	n° modif.	intr. mod.	informazione tecnica	opt.	n° codice fornitore	prezzo	GP	peso	stab. forn.
020	1316 206 045	1	ASTA COMANDO	1272D	01.11.2003	KPL.W I*IN 1315 206 060(1)						
040	1316 306 015	2	PATTINO						2,20	01		F
060	1316 206 047	1	ASTA COMANDO	1272D	01.11.2003	KPL.W I*IN 1315 206 064(1)						
080	1316 306 015	2	PATTINO						2,20	01		F
100	1316 206 050	1	ASTA COMANDO	1272D	01.11.2003	KPL.W I*IN 1315 206 068(1)						
220		1	TAPPO A VITE			M18X1,5 * 35N.M*DICHTRING						
	0636 302 021	1	TAPPO A VITE			DIN 908 ST A3C M 18X1,5			2,00	01		F G B
	0634 801 062 R	1	ANELLO TENUTA	57730		DIN 7603 AL A 18 X 24			0,10	01		F P G
300		1	INTERUTTORE	74702		SCHL*45N.M*DICHTRING						
	0501 311 807 H	1	INTERUTTORE						19,45	01		F P
	0730 150 302 R	1	ANELLO TENUTA			A=2,00			1,00	01		F P S
330	1315 206 039 R	1	SPINA			KPL.L=34,8			2,60	01		F
340		1	ADATTATORE			M18X1,5*RG-ANZ						
	1315 306 051 R	1	ADATTATORE						6,15	01		F
	0730 150 302 R	1	ANELLO TENUTA	74702		A=2,00			1,00	01		F P S
400		1	INTERUTTORE			OEFF*45N.M*DICHTRING						
	0501 313 916 RH	1	INTERUTTORE	58602		ENTHALT.IN 0501 313 966(1)			23,25	01		F P
	0634 801 062 R	1	ANELLO TENUTA			DIN 7603 AL A 18 X 24			0,10	01		F P G
420	1315 206 048	1	SPINA			KPL.L=35,8			5,20	01		F

distinta base: 1316 051 164 16 S 221 / SG\*LL\*ANGEFL\*DW-WL H-H / MITSUBISHI  
figura: 068.07.05 SCATOLA

\* secondo la distinta base





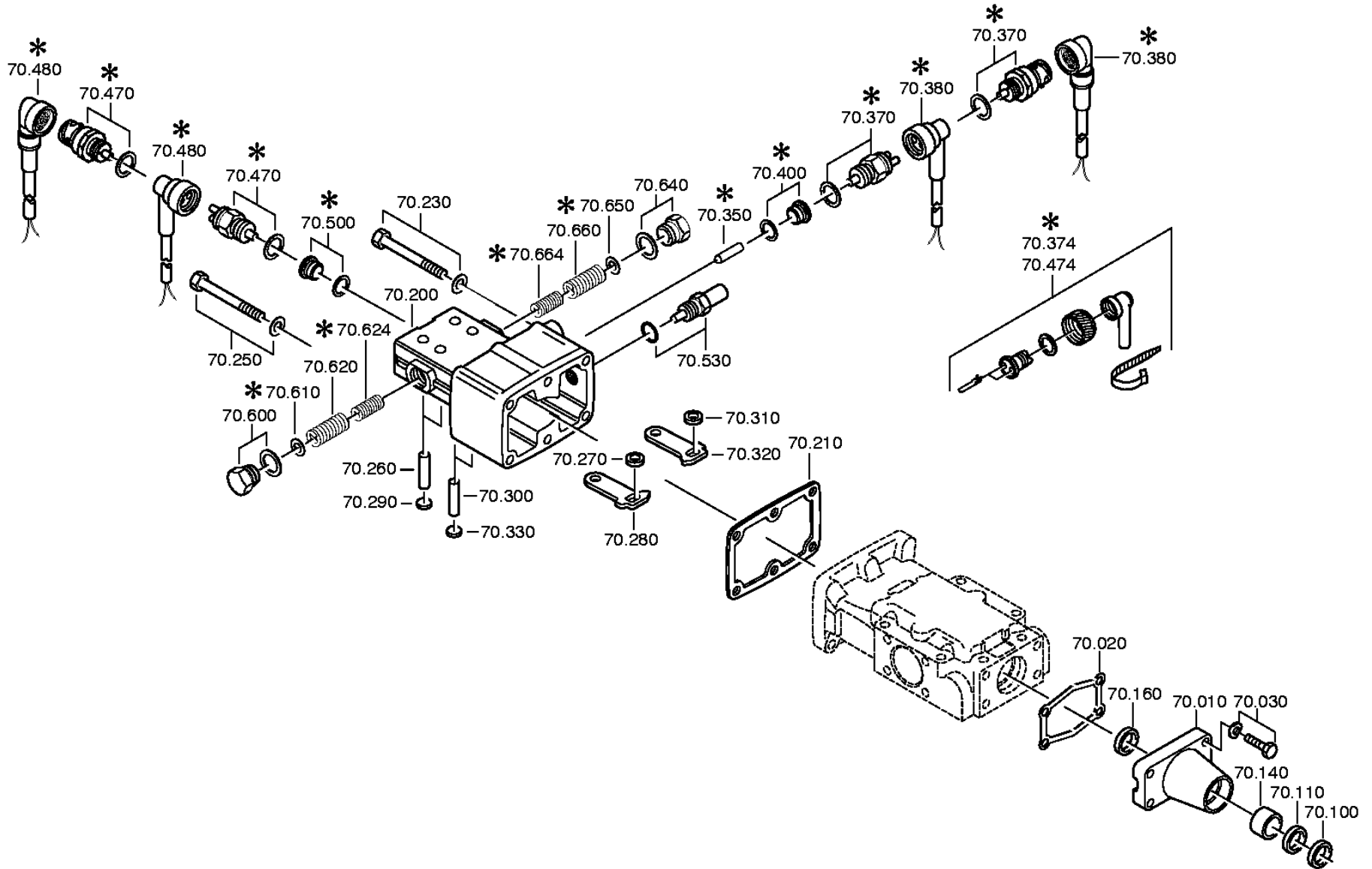
## ZF-ELCAT particolari

CD 1/2004 10.10.2010  
foglio 25distinta base: 1316 051 164 16 S 221 / SG\*LL\*ANGEFL\*DW-WL H-H / MITSUBISHI  
figura: 068.07.05 SCATOLA

art.	n° categorico	FDR	denominazione	n° modif.	intr. mod.	informazione tecnica	opt.	n° codice fornitore	prezzo	GP	peso	stab. forn.
010	1315 307 123	1	SCATOLA COMANDO			ENTHALT.IN 1315 307 122(0)			48,35	01		F
020	1315 307 013 R	1	GUARNIZIONE						0,55	01		F
030		8	VITE TESTA ESAG			M8X75						
	0736 010 200	8	VITE TESTA ESAG			M8X75			1,00	01		F
170	0501 209 212 H	1	ARRESTO			KPL.			14,95	01		F
180	0630 532 130	1	ANELLO A V			FA. ORBIS JV 42			3,60	01		F G P
230	0635 303 053 H	1	BUSSOLA RULLINI			FA. INA ST KAEFIG HK 2520 25X32X20			4,05	03		F P B
250	0501 209 188	1	RULLO SFERICO			KPL.			4,95	01		F
270	0501 209 188	1	RULLO SFERICO			KPL.			4,95	01		F
290	0634 313 505 R	1	O-RING			ZFN 744 ACM -80-10 42 X 3			0,60	01		F
300	6038 202 043 H	1	VALV.DISINNESTO	2144C		KPL.H-H*ZULUFTDROSSEL 1,55			63,00	01		F
310		4	VITE TESTA ESAG			M8X65 ISO4014/8.8 A3C						
	0636 010 575	4	VITE TESTA ESAG			ISO 4014 8.8 A3C M 8 X 65			0,65	01		F
	0630 001 075 RH	4	RONDELLA			DIN 125 ALT 200HV A3C AUSG.90- 8,4			0,15	01		F P G
400	1315 307 205	1	ALBERO COMANDO			ENTHALT.IN 1315 307 157(1)			55,00	01		F
420		1	TRASCINATORE			WTB*W I						
	1315 307 188 H	1	TRASCINATORE				WW		63,50	01		F
	1315 307 092 H	1	TRASCINATORE				WW					
430	0631 329 101 H	2	SPINA ELASTICA			ISO 8752 ST 10 X 45			1,00	01		F P
440	0631 329 073	2	SPINA ELASTICA			ISO 8752 ST 6 X 45			0,40	01		F P
460	1315 307 308 H	1	ELEMENTO BLOCC.	79889					7,45	01		F
500	1315 307 304 RH	1	LAMIERA ARRES.						2,95	01		F
540	1315 307 120	1	ARRESTO						2,45	01		F
600	1238 307 411 R	1	CAPPUCC.PROTEZ.			ENTHALT.IN 1304 307 093(2)			2,20	01		F
670		1	VITE	1322B		M22X1,5						
	1315 307 019	1	VITE			M22X1,5			3,60	01		F
	0730 009 515 R	1	ANELLO TENUTA			A22X27 IN 0730 008 636(2)			0,10	01		F
680	1315 307 190 H	1	ELEMENTO BLOCC.	71567		ENTHALT.IN 1250 307 589(2)			1,50	01		F
700	0732 042 207	1	MOLLA COMPRESS.						0,30	01		F

distinta base: 1316 051 164 16 S 221 / SG\*LL\*ANGEFL\*DW-WL H-H / MITSUBISHI  
figura: 068.08.06 COPERCHIO

\* secondo la distinta base



## ZF-ELCAT particolari

CD 1/2004 10.10.2010  
foglio 27distinta base: 1316 051 164 16 S 221 / SG\*LL\*ANGEFL\*DW-WL H-H / MITSUBISHI  
figura: 068.08.06 COPERCHIO

art.	n° categorico	FDR	denominazione	n° modif.	intr. mod.	informazione tecnica	opt.	n° codice fornitore	prezzo	GP	peso	stab. forn.
010	1304 307 425 RH	1	COPERCH.COMANDO						8,15	01		F
020	0501 318 308 RH	1	GUARNIZIONE	8634A					0,50	01		F
030		4	VITE TESTA ESAG			M8X30 ISO4017/8.8 A3C						
	0636 015 321 RH	4	VITE TESTA ESAG			ISO 4017 8.8 A3C M 8 X 30			0,25	01		F P G
	0630 001 075 RH	4	RONDELLA			DIN 125 ALT 200HV A3C AUSG.90-8,4			0,15	01		F P G
100	0634 307 367 R	1	PARAOLIO			FA. CFW 88NBR/101 AS 25X 35X 7 X10			2,30	01		F P G
110		1	ANELLO TEN.ALB.	8933B		25X35X7						
	0734 300 196 R	1	ANELLO TEN.ALB.			25X35X7 FA.CFW			1,55	01		F
140	0730 260 330 R	1	BUSSOLA			A=20,00			10,05	01		F
160	0634 300 020 R	1	ANELLO TEN.ALB.			ZFN 132 NB 25 X 32X 5 BOF			2,40	01		F
200	1315 307 140	1	SCATOLA			GASSEN-SPERRE			47,30	01		F
210	1315 307 012 R	1	GUARNIZIONE						0,75	01		F
230		3	VITE TESTA ESAG			M8X85 ISO4014/8.8 A3C						
	0636 010 585	3	VITE TESTA ESAG			ISO 4014 8.8 A3C M 8 X 85			1,20	01		F G
	0630 001 075 RH	3	RONDELLA			DIN 125 ALT 200HV A3C AUSG.90-8,4			0,15	01		F P G
250		3	VITE TESTA ESAG			M8X85 ISO4014/8.8 A3C						
	0636 010 585	3	VITE TESTA ESAG			ISO 4014 8.8 A3C M 8 X 85			1,20	01		F G
	0630 001 075 RH	3	RONDELLA			DIN 125 ALT 200HV A3C AUSG.90-8,4			0,15	01		F P G
260	0631 306 226	2	SPINA CILINDR.			ZFN 6 16MNCR5 E 6 H 8X 32			3,00	01		F
270	0730 006 347	1	ANELLO			A=6,00			5,95	01	0,005	P F
280	1304 307 019	1	LEVA DI ARRESTO						1,60	01		F
290		2	COPERCH. CHIUS.			14 DIN443 FE/ZNPHR8F						
	0630 361 032	2	COPERCH. CHIUS.			DIN 443 FE/ZNPHR8F 14			0,40	01		F P
300	0631 306 226	2	SPINA CILINDR.			ZFN 6 16MNCR5 E 6 H 8X 32			3,00	01		F
310	0730 006 347	1	ANELLO			A=6,00			5,95	01	0,005	P F
320	1304 307 019	1	LEVA DI ARRESTO						1,60	01		F
330		2	COPERCH. CHIUS.			14 DIN443 FE/ZNPHR8F						
	0630 361 032	2	COPERCH. CHIUS.			DIN 443 FE/ZNPHR8F 14			0,40	01		F P
350	0731 208 230	1	SPINA			A=30,0 IN 0731 208 100(2)			4,35	01		F
370		1	INTERUTTORE			SCHL*45N.M*DICHTRING						
	0501 311 807 H	1	INTERUTTORE						19,45	01		F P
	0634 801 062 R	1	ANELLO TENUTA	57730		DIN 7603 AL A 18 X 24			0,10	01		F P G
470		1	INTERUTTORE			SCHL*45N.M*DICHTRING						

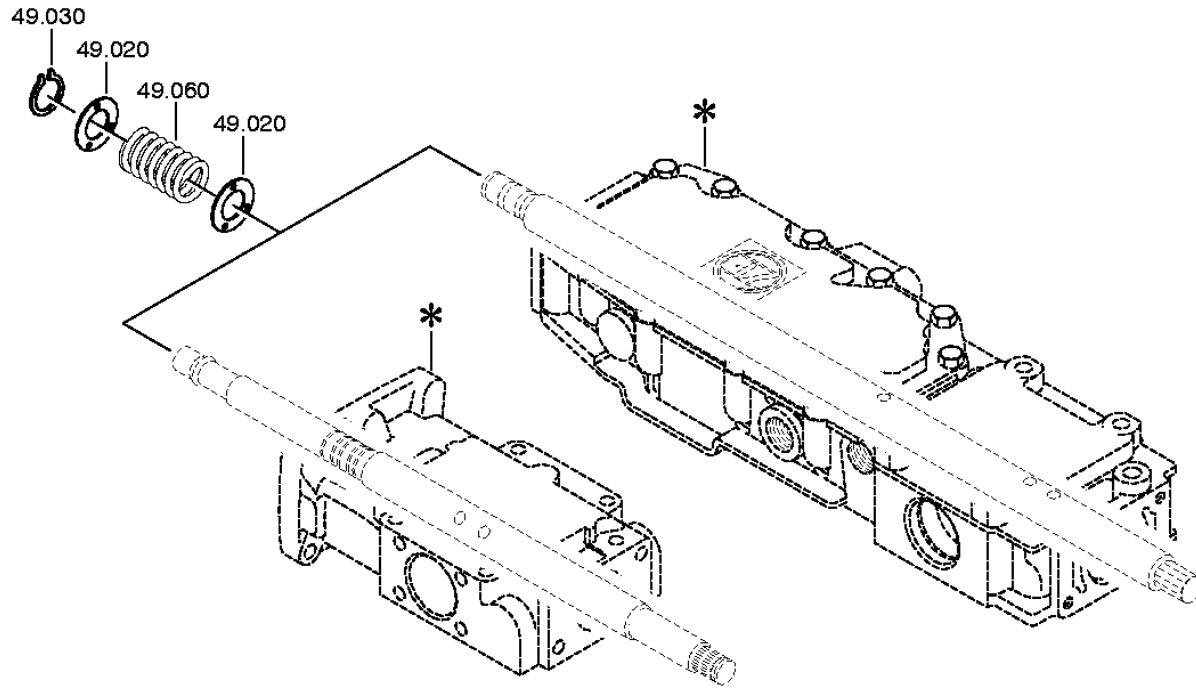
## ZF-ELCAT particolari

CD 1/2004 10.10.2010  
foglio 28distinta base: 1316 051 164 16 S 221 / SG\*LL\*ANGEFL\*DW-WL H-H / MITSUBISHI  
figura: 068.08.06 COPERCHIO

art.	n° categorico	FDR	denominazione	n° modif.	intr. mod.	informazione tecnica	opt.	n° codice fornitore	prezzo	GP	peso	stab. forn.
	0501 311 807 H	1	INTERUTTORE						19,45	01		F P
	0634 801 062 R	1	ANELLO TENUTA	57730		DIN 7603 AL A 18 X 24			0,10	01		F P G
530		1	ARRESTO BLOCC.			87N*50N.M*HGS*WL						
	1315 207 015 H	1	ARRESTO BLOCC.			KPL. IN 1315 207 010(2)			11,20	01		F
	0630 000 072 R	1	SPESSORE			DIN 988 16X 22 X1			0,10	01		F P
600		1	VITE	1322B		M22X1,5						
	1315 307 019	1	VITE			M22X1,5			3,60	01		F
	0730 009 515 R	1	ANELLO TENUTA			A22X27 IN 0730 008 636(2)			0,10	01		F
610	0630 001 051	1	RONDELLA			DIN 125 ALT 200HV AUSG.90-03 7,4			3,05	01		F
620	0732 042 207	1	MOLLA COMPRESS.						0,30	01		F
640		1	VITE	1322B		M22X1,5						
	1315 307 019	1	VITE			M22X1,5			3,60	01		F
	0730 009 515 R	1	ANELLO TENUTA			A22X27 IN 0730 008 636(2)			0,10	01		F
650	0630 001 051	1	RONDELLA			DIN 125 ALT 200HV AUSG.90-03 7,4			3,05	01		F
660	0732 042 207	1	MOLLA COMPRESS.						0,30	01		F

distinta base: 1316 051 164 16 S 221 / SG\*LL\*ANGEFL\*DW-WL H-H / MITSUBISHI  
figura: 068.12.03 GRUPPO MOLLE

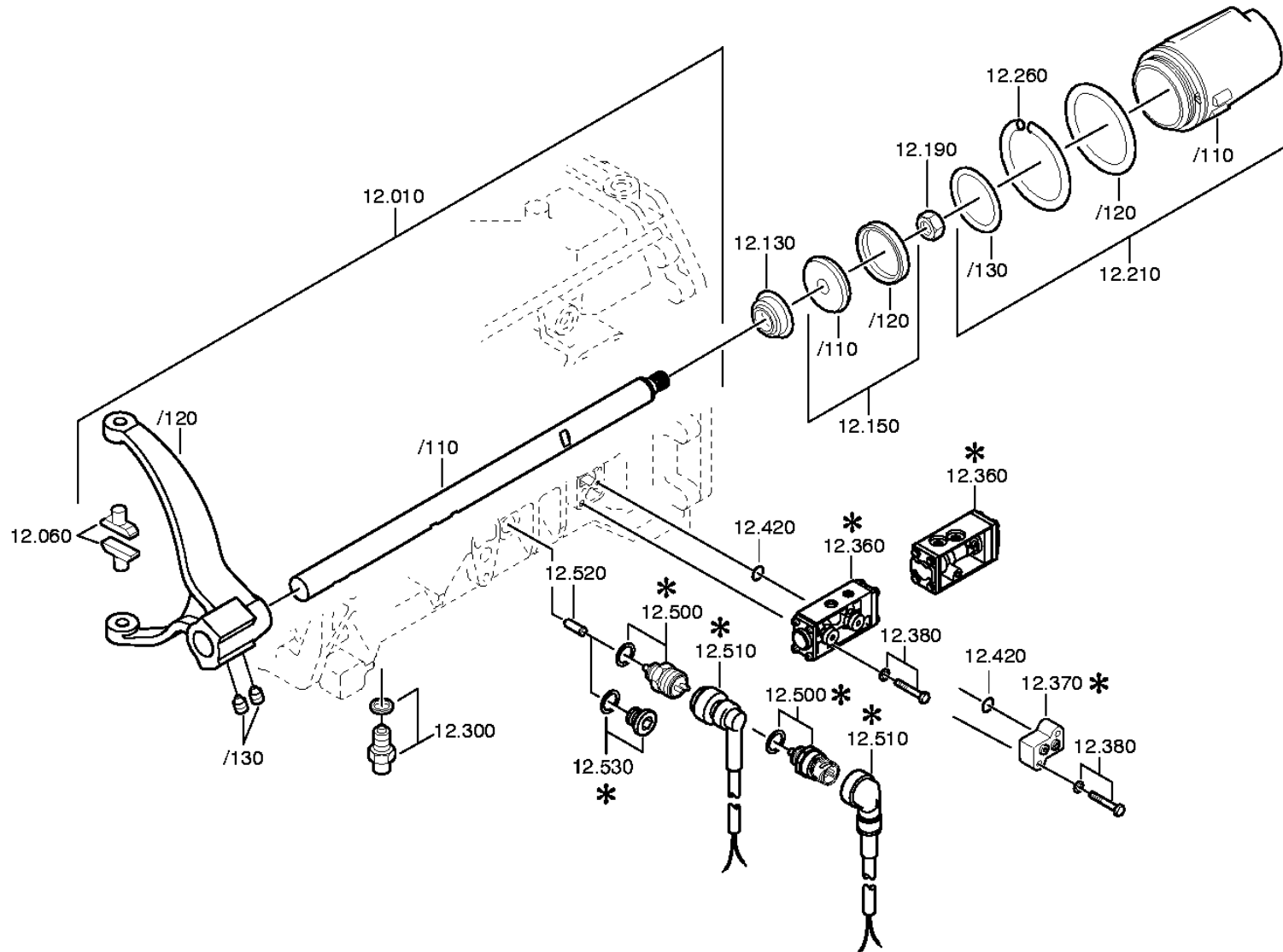
\* secondo la distinta base





distinta base: 1316 051 164 16 S 221 / SG\*LL\*ANGEFL\*DW-WL H-H / MITSUBISHI  
figura: 068.40.02 COMANDO GV

\* secondo la distinta base

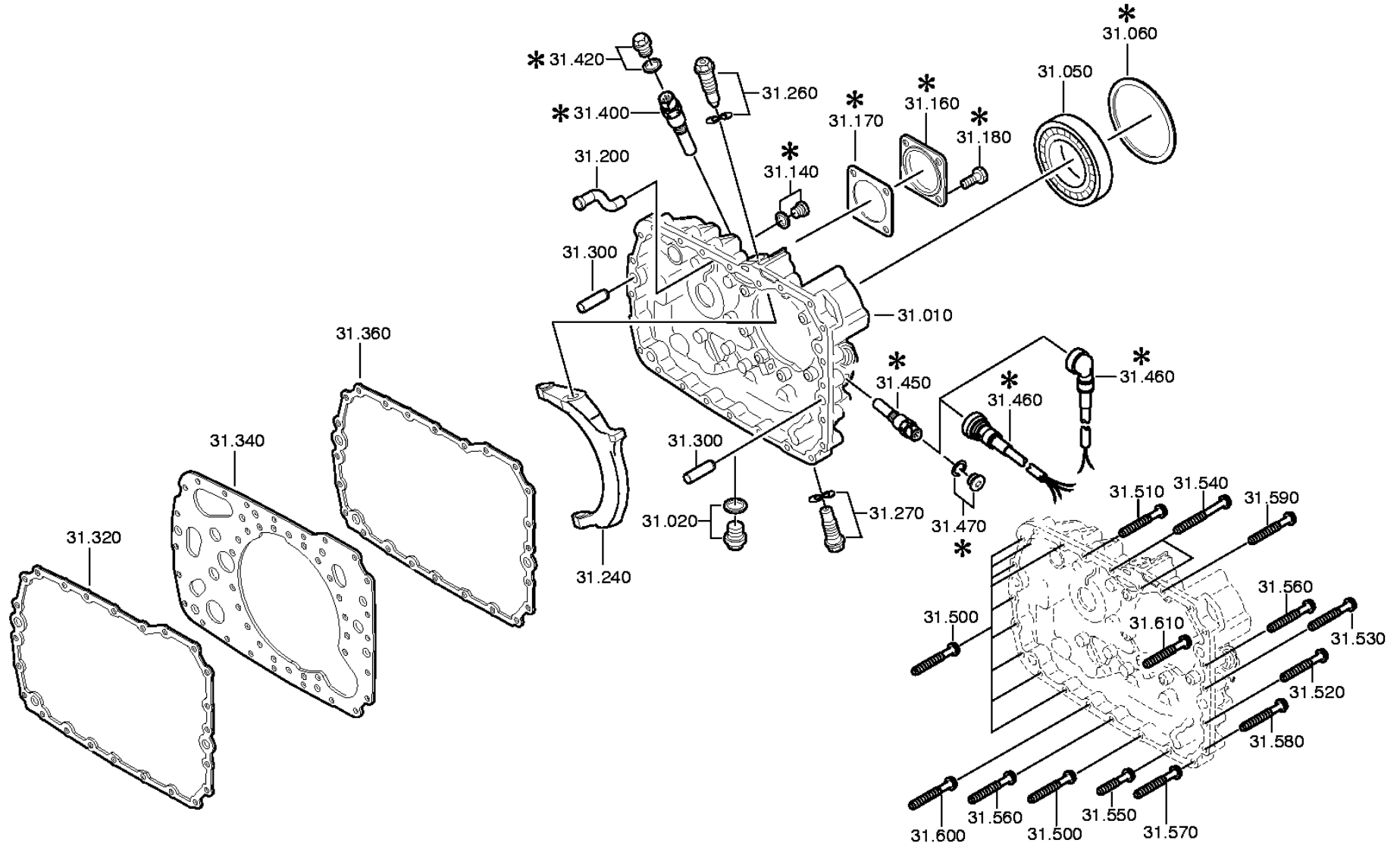






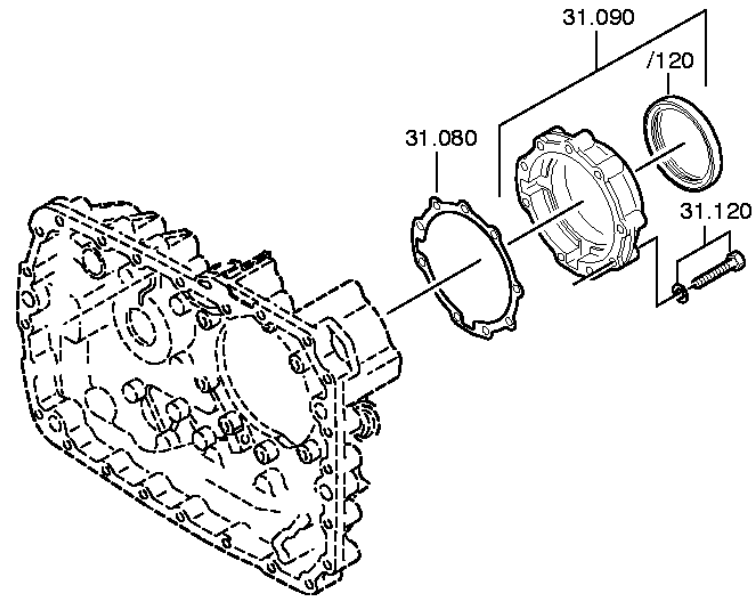
distinta base: 1316 051 164 16 S 221 / SG\*LL\*ANGEFL\*DW-WL H-H / MITSUBISHI  
figura: 068.43.02 SCATOLA GP

\* secondo la distinta base



distinta base: 1316 051 164 16 S 221 / SG\*LL\*ANGEFL\*DW-WL H-H / MITSUBISHI  
figura: 068.43.21 COPERCHIO

\* secondo la distinta base



## ZF-ELCAT particolari

CD 1/2004 10.10.2010  
foglio 35

distinta base: 1316 051 164 16 S 221 / SG\*LL\*ANGEFL\*DW-WL H-H / MITSUBISHI  
 figura: 068.43.02 SCATOLA GP  
 068.43.21 COPERCHIO

art.	n° categorico	FDR	denominazione	n° modif.	intr. mod.	informazione tecnica	opt.	n° codice fornitore	prezzo	GP	peso	stab. forn.
010	1315 301 223	1	SCATOLA			ENTHALT.IN 1315 301 222(0)			225,00	01		F
020		1	TAPPO A VITE			M24X1,5 * 60N.M*DICHTRING						
	0636 304 049	1	TAPPO A VITE			DIN 910 ST A3C M 24X1,5			1,40	01		F S
	0730 008 637 R	1	ANELLO TENUTA			A24X29 IN 0730 008 636(2)			0,60	01		F
050	0750 116 002 RH	1	CUSCIN.A SFERE			WTB 90,0X160,0X30,0			67,00	14		F
080	1315 331 001 RH	1	GUARNIZIONE	5350C					2,15	01		F
090	1315 231 004	1	COPERCHIO			KPL.			30,05	01		F
/120	0750 111 341 RH	1	ANELLO TEN.ALB.			WTB 105X130X12			15,00	01		F
120		9	VITE TESTA ESAG			M10X60 DIN933ALT/8.8 A3C						
	0636 015 456 H	9	VITE TESTA ESAG			DIN 933 ALT 8.8 A3C AUSG.87-09 M 10 X 60			0,35	01		F S
	0630 001 048 H	9	RONDELLA			DIN 125 ALT 200HV A3C AUSG.90- 10,5			0,15	01		F P G B
140		1	TAPPO A VITE	2971C		M10X1 * 15N.M*DICHTRING						
	0636 302 053 H	1	TAPPO A VITE			DIN 908 ST A3C M 10X1			0,40	01		F P S G B
	0634 801 013 R	1	ANELLO TENUTA			DIN 7603 AL A 10 X 14			0,20	01		F B G
160	1304 301 034	1	COPERCHIO			ENTHALT.IN 1238 308 199(1)			3,20	01		F
170	1238 308 201 RH	1	GUARNIZIONE			ENTHALT.IN 1238 308 202(2)			0,75	01		F
180		4	VITE TESTA ESAG			M12X25 DIN933ALT/8.8 A3C						
	0636 016 178	4	VITE TESTA ESAG			DIN 933 ALT 8.8 A3C AUSG.87-09 M 12 X 25			0,30	01		F
200	1296 301 008	1	TUBET.SPRUZZAT.						9,10	01		F
240	1315 334 039 H	1	BRACC.OSCIL.COM						57,50	01		F
260		1	VITE ARTICOLAZ.			M24X1,5 SK6						
	1315 334 011	1	VITE ARTICOLAZ.			M24X1,5			8,40	01		F
	0730 300 005	1	ROSETTA ELAST.						0,90	01		F P
270		1	VITE ARTICOLAZ.			M24X1,5 SK6						
	1315 334 011	1	VITE ARTICOLAZ.			M24X1,5			8,40	01		F
	0730 300 005	1	ROSETTA ELAST.						0,90	01		F P
300	0731 201 563	3	SPINA CILINDR.			IN 0731 201 458(1)			7,60	01		F
320	1316 301 042 R	1	GUARNIZIONE	78311					3,20	01		F
340	1315 301 118 H	1	PIASTRA INTERM.			ENTHALT.IN 1315 301 144(0)			39,55	01		F
360	1316 301 042 R	1	GUARNIZIONE						3,20	01		F
420		1	TAPPO A VITE	57985		M18X1,5 * 35N.M*DICHTRING						
	0636 302 021	1	TAPPO A VITE			DIN 908 ST A3C M 18X1,5			2,00	01		F G B
	0634 801 062 R	1	ANELLO TENUTA	57730		DIN 7603 AL A 18 X 24			0,10	01		F P G
470		1	TAPPO A VITE	57985		M18X1,5 * 35N.M*DICHTRING						

## ZF-ELCAT particolari

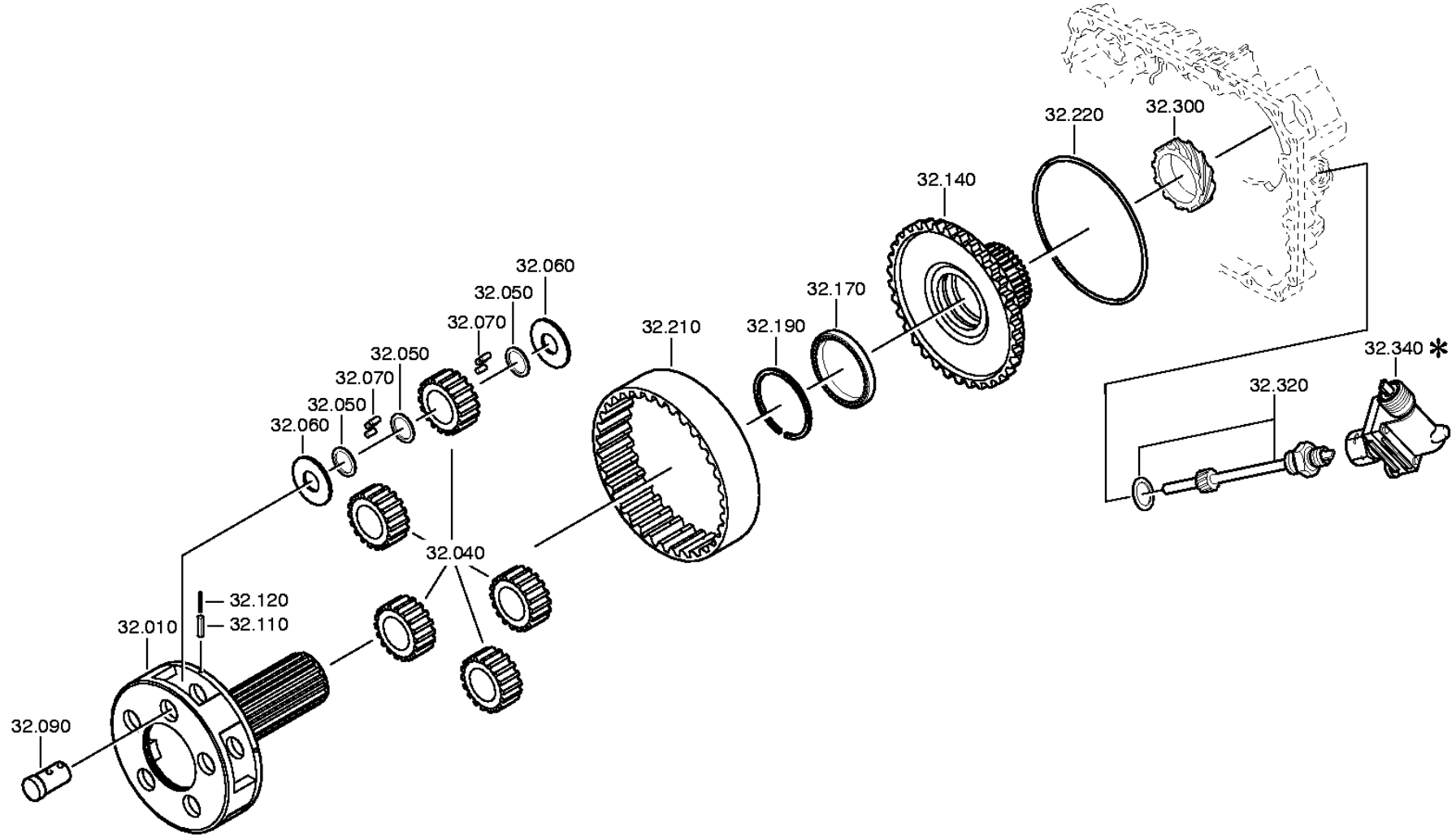
CD 1/2004 10.10.2010  
foglio 36

distinta base: 1316 051 164 16 S 221 / SG\*LL\*ANGEFL\*DW-WL H-H / MITSUBISHI  
 figura: 068.43.02 SCATOLA GP  
 068.43.21 COPERCHIO

art.	n° categorico	FDR	denominazione	n° modif.	intr. mod.	informazione tecnica	opt.	n° codice fornitore	prezzo	GP	peso	stab. forn.
	0636 302 021	1	TAPPO A VITE			DIN 908 ST A3C M 18X1,5			2,00	01		F G B
	0634 801 062 R	1	ANELLO TENUTA	57730		DIN 7603 AL A 18 X 24			0,10	01		F P G
500		11	VITE TESTA ESAG			M10X70						
	0736 010 180	11	VITE TESTA ESAG			M10X70			1,20	01		F
510		1	VITE TESTA ESAG	9760B		M10X70						
	0736 010 180	1	VITE TESTA ESAG			M10X70			1,20	01		F
520		1	VITE TESTA ESAG	9760B		M10X70						
	0736 010 180	1	VITE TESTA ESAG			M10X70			1,20	01		F
530		1	VITE TESTA ESAG			M10X70						
	0736 010 180	1	VITE TESTA ESAG			M10X70			1,20	01		F
540		2	VITE TESTA ESAG			M10X110						
	0736 010 181	2	VITE TESTA ESAG			M10X110			1,55	01		F
550		1	VITE TESTA ESAG			M10X50						
	0736 010 179	1	VITE TESTA ESAG			M10X50			0,80	01		F
560		2	VITE TESTA ESAG			M10X70						
	0736 010 180	2	VITE TESTA ESAG			M10X70			1,20	01		F
570		1	VITE TESTA ESAG			M10X70						
	0736 010 180	1	VITE TESTA ESAG			M10X70			1,20	01		F
580		1	VITE TESTA ESAG			M10X70						
	0736 010 180	1	VITE TESTA ESAG			M10X70			1,20	01		F
590		1	VITE TESTA ESAG			M10X50						
	0736 010 179	1	VITE TESTA ESAG			M10X50			0,80	01		F
600		1	VITE TESTA ESAG			M10X70						
	0736 010 180	1	VITE TESTA ESAG			M10X70			1,20	01		F
610		1	VITE TESTA ESAG			M10X70						
	0736 010 180	1	VITE TESTA ESAG			M10X70			1,20	01		F

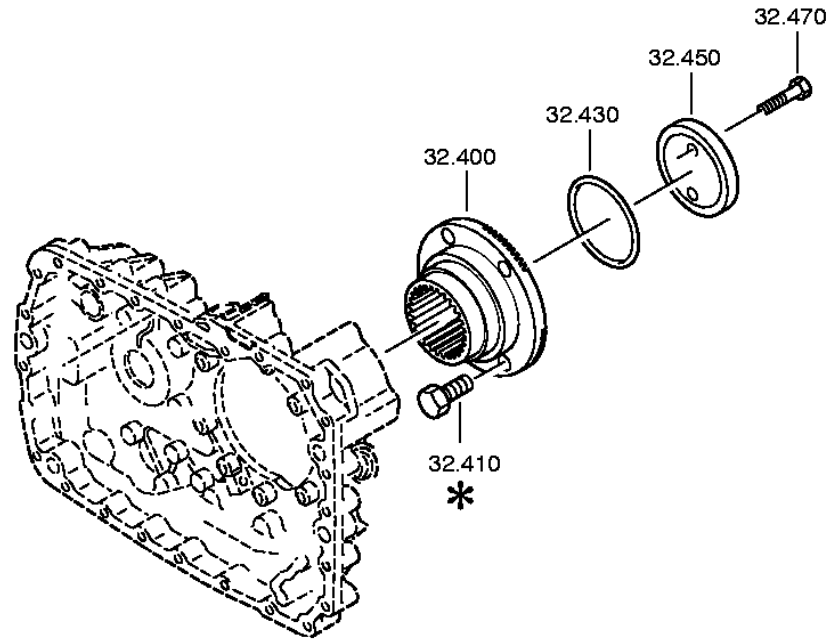
distinta base: 1316 051 164 16 S 221 / SG\*LL\*ANGEFL\*DW-WL H-H / MITSUBISHI  
figura: 068.44.05 RUOTISMO EPICIC

\* secondo la distinta base



distinta base: 1316 051 164 16 S 221 / SG\*LL\*ANGEFL\*DW-WL H-H / MITSUBISHI  
figura: 068.44.41 RUOTISMO EPICIC

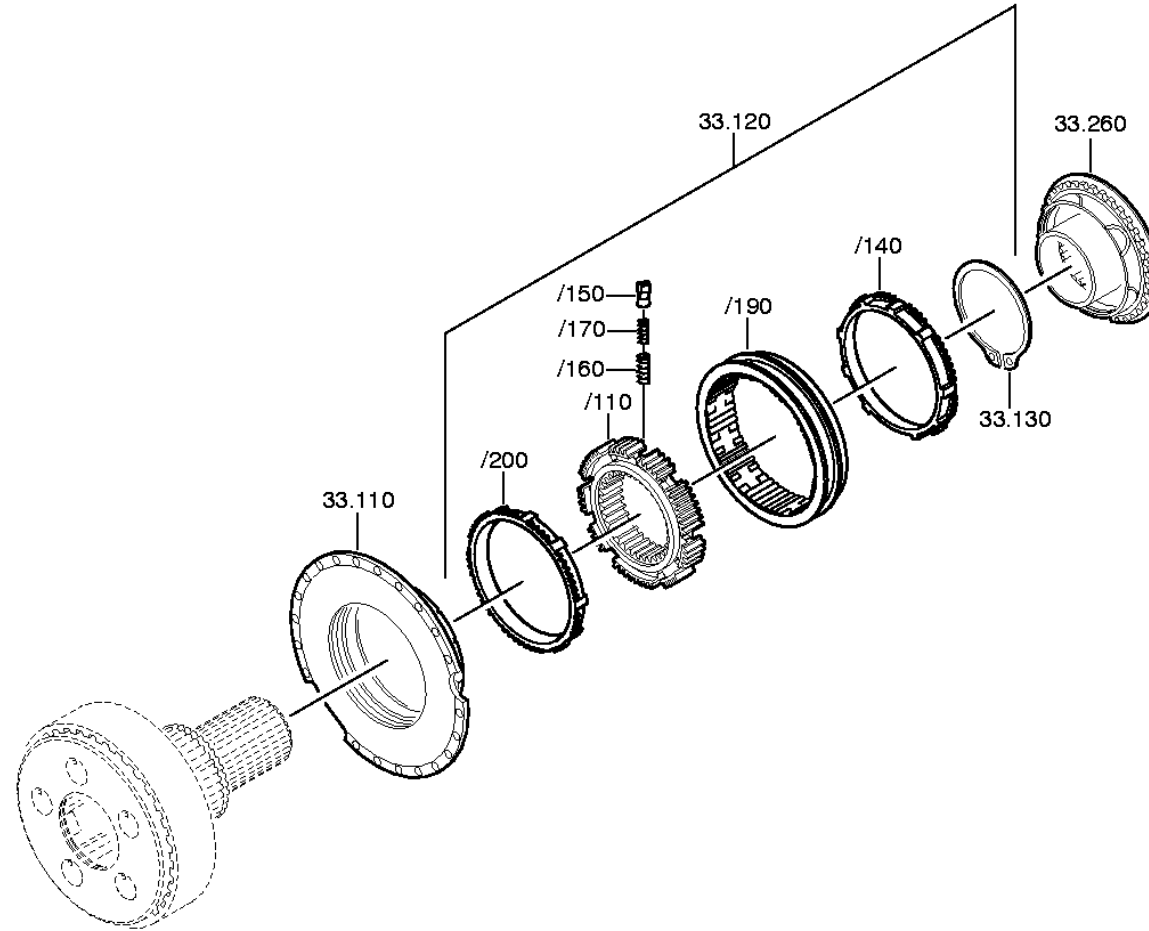
\* secondo la distinta base





distinta base: 1316 051 164 16 S 221 / SG\*LL\*ANGEFL\*DW-WL H-H / MITSUBISHI  
figura: 068.45.02 SINCRONIZZATORE

\* secondo la distinta base





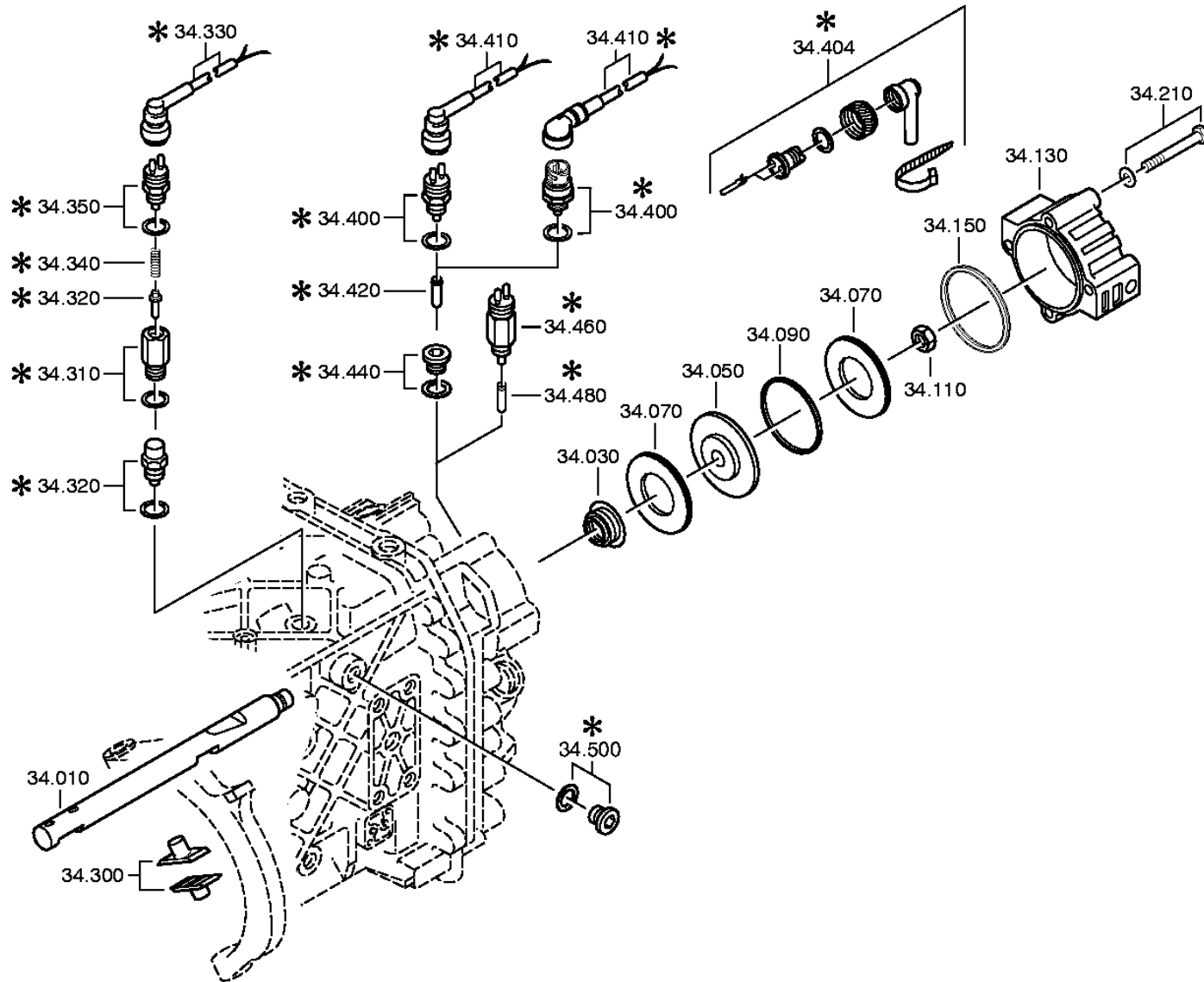
## ZF-ELCAT particolari

CD 1/2004 10.10.2010  
foglio 41distinta base: 1316 051 164 16 S 221 / SG\*LL\*ANGEFL\*DW-WL H-H / MITSUBISHI  
figura: 068.45.02 SINCRONIZZATORE

art.	n° categorico	FDR	denominazione	n° modif.	intr. mod.	informazione tecnica	opt.	n° codice fornitore	prezzo	GP	peso	stab. forn.
110	1315 233 006 RH	1	CORPO ACCOPP.			KPL. IN 1315 233 007(0)			176,00	01		F
120	1316 233 017	1	SINCRONIZZATORE			KPL.MOLYBDAEN*FL-PROFIL 90						
/110	1297 333 115 R	1	CORPO SINCRON.			ENTHALT.IN 1296 333 014(1)			195,00	01		F
/140		1	ANELLO SINCRON.			WTB*SINT/SCHMIEDE*MOLYB.						
	1296 333 044 RH	1	ANELLO SINCRON.	0198A			WW					
	1296 333 045 RH	1	ANELLO SINCRON.	0198A		IN 1296 333 055(1)	WW		107,00	01		F
/150	1240 304 278 R	9	TASSELLO SPINTA			ZF_B119-167			4,05	01		F P
/160	0732 040 385 R	9	MOLLA COMPRESS.						0,65	01		F P
/170	0732 040 386 R	9	MOLLA COMPRESS.						0,35	01		F P
/190	1296 333 023 R	1	MANIC.SCORREV.			ENTHALT.IN 1304 333 013(1)			143,00	01		F
/200		1	ANELLO SINCRON.			WTB*SINT/SCHMIEDE*MOLYB.						
	1296 333 044 RH	1	ANELLO SINCRON.	0198A			WW					
	1296 333 045 RH	1	ANELLO SINCRON.	0198A		IN 1296 333 055(1)	WW		107,00	01		F
130		1	ANELLO SICUREZ.			WTB -A= 3,70- 4,00(ABSTUFUNG:0,10MM)						
	0630 501 061 RH	1	ANELLO SICUREZ.			DIN 471 125X4	NB		8,00	01		F B
	0630 501 173 R	1	ANELLO SICUREZ.			DIN 471 125X3,9	NB		8,50	01		F
	0630 501 174 R	1	ANELLO SICUREZ.			DIN 471 125X3,8	NB		7,90	01		F
	0630 501 175 R	1	ANELLO SICUREZ.			DIN 471 125X3,7	NB		8,50	01		F
260	1297 233 056 R	1	CORPO ACCOPP.			KPL.FUER SCHNELLE GRUPPE			283,00	01		F

distinta base: 1316 051 164 16 S 221 / SG\*LL\*ANGEFL\*DW-WL H-H / MITSUBISHI  
figura: 068.46.03 COMANDO GP

\* secondo la distinta base



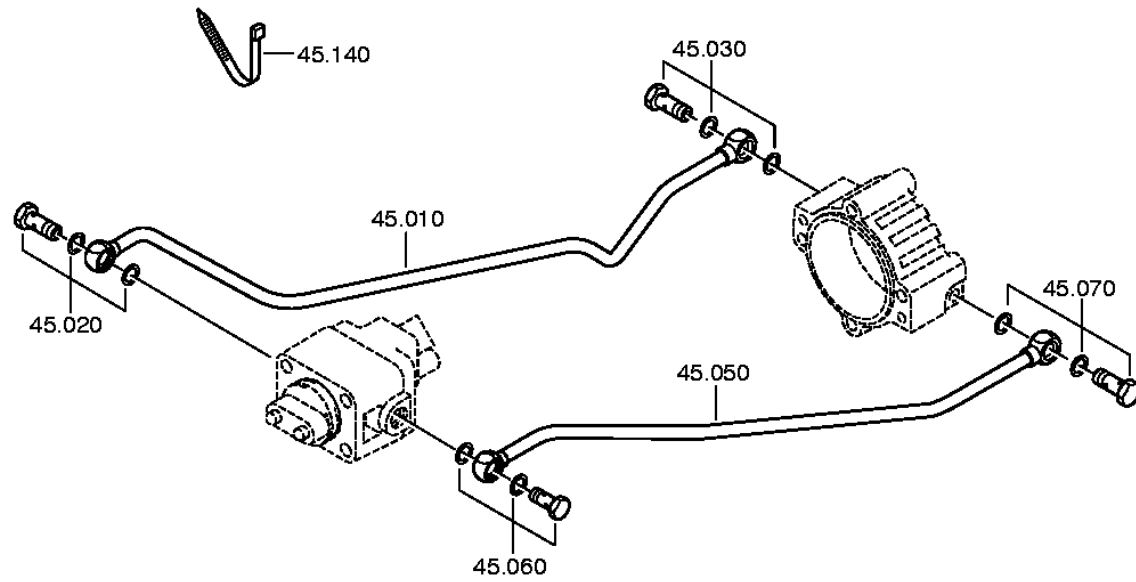
## ZF-ELCAT particolari

CD 1/2004 10.10.2010  
foglio 43distinta base: 1316 051 164 16 S 221 / SG\*LL\*ANGEFL\*DW-WL H-H / MITSUBISHI  
figura: 068.46.03 COMANDO GP

art.	n° categorico	FDR	denominazione	n° modif.	intr. mod.	informazione tecnica	opt.	n° codice fornitore	prezzo	GP	peso	stab. forn.
010	1316 334 010	1	ASTA COMANDO			IN 1315 334 057(0)			70,50	01		F
030	0750 112 131 R	1	GUARN.CAPPELLO			WTB 25X40X15			14,80	01		F
050		1	PISTONE	8604B		WTB*GP						
	1315 334 034	1	PISTONE			ENTHALT.IN 1315 334 040(1)	WW		16,20	01		F
	1315 334 063	1	PISTONE			IN 1315 334 062(1)	WW					
070	0734 307 294 RH	2	ANELLO TENUTA			49X91X7,4 FA.KACO			9,05	01		F
090	0750 112 066 RH	1	ANELLO DI GUIDA			WTB			4,90	01		F
110		1	DADO SICUREZZA			M16X1,5 ZFN99						
	0737 006 095 R	1	DADO SICUREZZA			MS16X1,5			1,75	01		F
130	1315 334 056	1	CILINDRO			GP			26,40	01		F
150	0501 317 536 RH	1	ANELLO TEN.PROF						1,35	01		F
210		4	VITE TESTA ESAG			M10X90 DIN933ALT/8.8 A3C						
	0636 015 459 H	4	VITE TESTA ESAG			DIN 933 ALT 8.8 A3C AUSG.87-09 M 10 X 90			0,75	01		F
	0630 001 048 H	4	RONDELLA			DIN 125 ALT 200HV A3C AUSG.90- 10,5			0,15	01		F P G B
300	1296 334 004	2	PATTINO			ENTHALT.IN 1295 334 065(2)			8,50	01		F
320		1	ARRESTO BLOCC.			145N*50N.M						
	1313 207 005 RH	1	ARRESTO BLOCC.	55178		KPL. IN 1313 207 001(2)			4,90	01		F
	0730 008 604 R	1	ANELLO TENUTA	9860C		A16X22 IN 0730 008 636(2)			1,50	01		F
400		1	INTERUTTORE			SCHL*45N.M*DICHTRING						
	0501 311 807 H	1	INTERUTTORE						19,45	01		F P
	0634 801 062 R	1	ANELLO TENUTA	57730		DIN 7603 AL A 18 X 24			0,10	01		F P G
420	1295 212 006	1	SPINA			KPL.			1,45	01		F

distinta base: 1316 051 164 16 S 221 / SG\*LL\*ANGEFL\*DW-WL H-H / MITSUBISHI  
figura: 068.57.04 COMANDO GRUPPO

\* secondo la distinta base



## ZF-ELCAT particolari

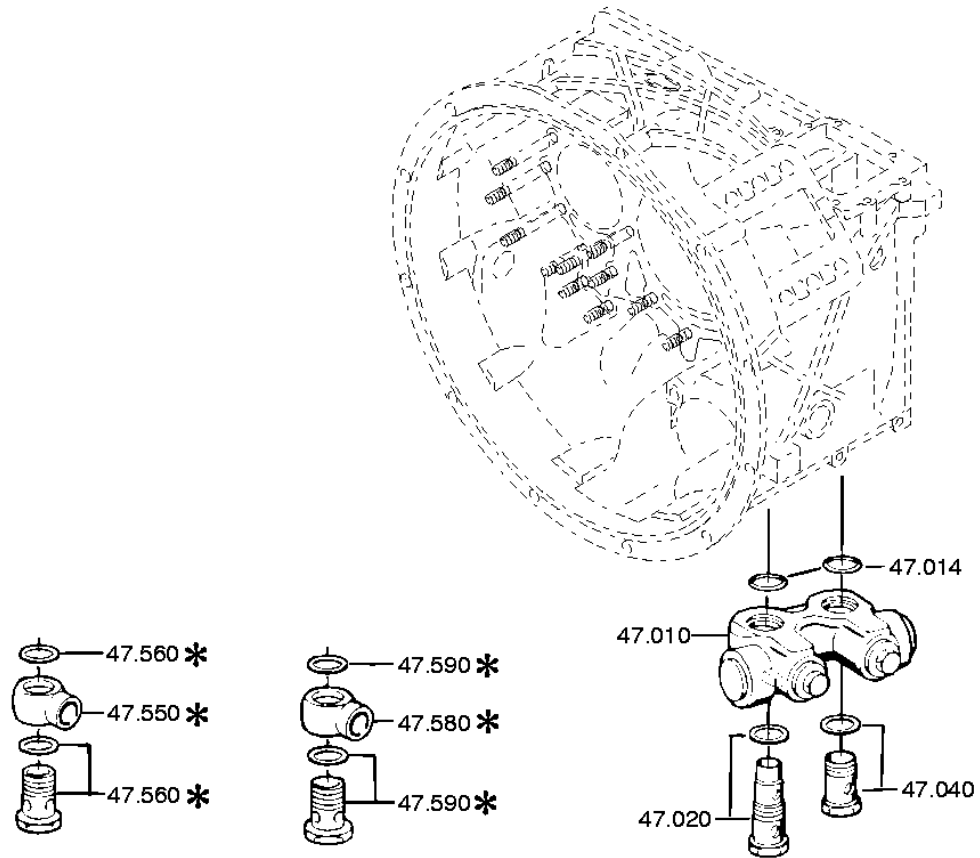
CD 1/2004 10.10.2010  
foglio 45

distinta base: 1316 051 164 16 S 221 / SG\*LL\*ANGEFL\*DW-WL H-H / MITSUBISHI  
 figura: 068.57.04 COMMANDO GRUPPO

art.	n° categorico	FDR	denominazione	n° modif.	intr. mod.	informazione tecnica	opt.	n° codice fornitore	prezzo	GP	peso	stab. forn.
010	1316 245 012 H	1	TUBAZIONE	3831B		KPL.GP RE*L=589MM*12X1,5			13,15	01		F
020		1	VITE CAVA	1154C		10 DIN7643*4 LOCH						
	0737 835 238	1	VITE CAVA						0,75	01		F
	0634 801 217 R	2	ANELLO TENUTA	5163C		DIN 7603 AL A 14 X 20			0,15	01		F S
030		1	VITE CAVA	1154C		10 DIN7643*4 LOCH						
	0737 835 238	1	VITE CAVA						0,75	01		F
	0634 801 217 R	2	ANELLO TENUTA	5163C		DIN 7603 AL A 14 X 20			0,15	01		F S
050	1316 245 013 H	1	TUBAZIONE	3831B		KPL.GP LI*L=605MM*12X1,5			12,90	01		F
060		1	VITE CAVA	1154C		10 DIN7643*4 LOCH						
	0737 835 238	1	VITE CAVA						0,75	01		F
	0634 801 217 R	2	ANELLO TENUTA	5163C		DIN 7603 AL A 14 X 20			0,15	01		F S
070		1	VITE CAVA	1154C		10 DIN7643*4 LOCH						
	0737 835 238	1	VITE CAVA						0,75	01		F
	0634 801 217 R	2	ANELLO TENUTA	5163C		DIN 7603 AL A 14 X 20			0,15	01		F S
140	0659 160 068 H	1	SERRACAVO			FA. HELLERMANN PA6.6 SCHWARZ T30L-W 3,6X200			0,05	01		F

distinta base: 1316 051 164 16 S 221 / SG\*LL\*ANGEFL\*DW-WL H-H / MITSUBISHI  
figura: 068.90.01 PARTIC.RACCORDO

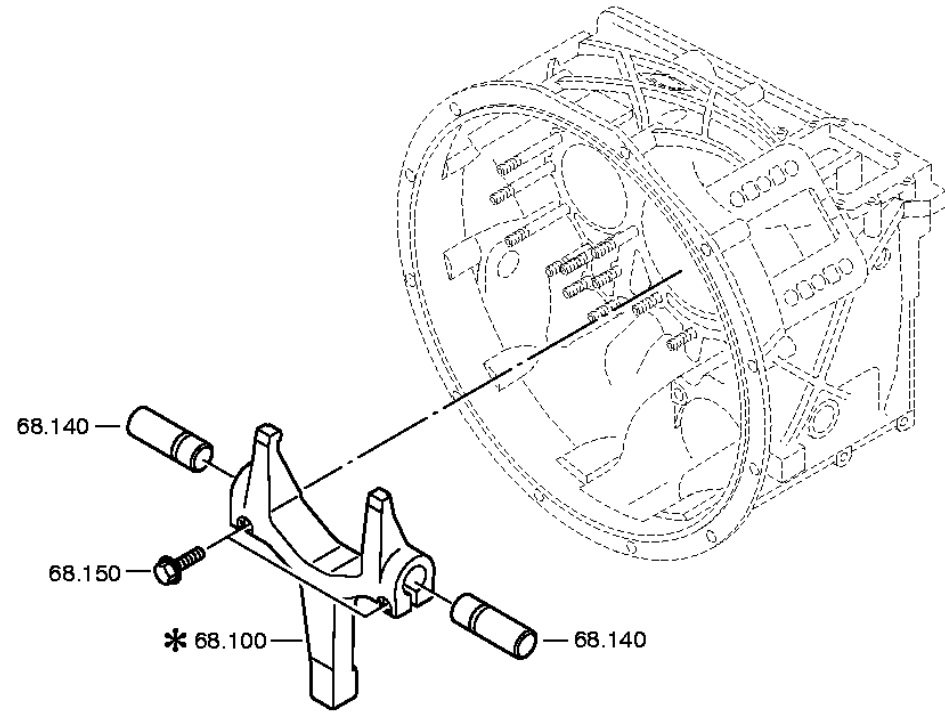
\* secondo la distinta base





distinta base: 1316 051 164 16 S 221 / SG\*LL\*ANGEFL\*DW-WL H-H / MITSUBISHI  
figura: 068.93.05 FORCELL.DISINN.

\* secondo la distinta base





## ZF-ELCAT particolari

CD 1/2004 10.10.2010  
foglio 49

distinta base: 1316 051 164 16 S 221 / SG\*LL\*ANGEFL\*DW-WL H-H / MITSUBISHI  
 figura: 068.93.05 FORCELL.DISINN.

art.	n° categorico	FDR	denominazione	n° modif.	intr. mod.	informazione tecnica	opt.	n° codice fornitore	prezzo	GP	peso	stab. forn.
100	1315 268 012	1	FORC.DISINNESTO			KPL.AUSR-WELLE*SW=124			162,00	01		F
140	1315 368 039 H	2	ALBERO	1111C					8,55	01		F
150		2	VITE SICUREZZA			M10X45 DURLOK/12.9						
	0636 031 070	2	VITE SICUREZZA			FA. UNBRAKO 12.9 M 10 X 45 DURLOK			3,65	01		F
**** FINE ****												